



CATÁLOGO 2020 | 2021



► **NUESTRA GARANTÍA**

Al adquirir cualquier herramienta LUSQTOFF usted tiene la tranquilidad de estar resguardado ante cualquier tipo de defecto en el proceso de fabricación. Dicha garantía tendrá vigencia a partir de la fecha de adquisición de la herramienta (ver fecha factura de compra) y la validez de la misma dependerá del tipo de equipo adquirido.

La garantía perderá su validez en los siguientes casos:

- Luego del plazo de vigencia de la garantía.
- Si se utilizó la herramienta en condiciones distintas a lo normal.
- Si no se utilizó de acuerdo a lo establecido en el manual de uso.
- Si la herramienta ha sido modificada o reparada por personas o service no autorizados por LUSQTOFF.

► **TIPO DE GARANTÍAS**

Los productos que cuenten con algunos de estos logos en el manual de uso y en la caja cuentan con 6 meses o 2 años de garantía, según el producto, a partir de la fecha de adquisición. La misma debe ser reclamada con la factura de compra en los service oficiales de todo el país.





03. SOLDADORAS INVERTER

Soldadora rectificadora
 Soldadoras inverter
 Escuadras magnéticas
 Masas magnéticas
 Morsas
 Rollos de alambre y alambre flux
 Electrodo



13. CORTADORAS DE PLASMA

Cortadora de plasma



15. MÁSCARAS FOTOSENSIBLES

Máscara fotosensible
 Máscara fotosensible con led
 Máscara fotosensible elástica e inifuga
 Máscara fotosensible con filtro de oxígeno



21. COMPRESORES DE AIRE

Compresor de aire
 Compresor de aire a correa
 Compresor de aire vertical
 Compresor de aire mini
 Compresor de aire sin aceite



29. HERRAMIENTAS NEUMÁTICAS

Pistola para pintar
 Aerógrafo
 Filtro regulador de aire
 Kit de compresor 5 piezas
 Engrampadora
 Clavadora
 Remachadora de neumáticos
 Llave de impacto
 Amoladora



35. BOSQUE Y JARDÍN

Desmalezadora
 Cortacerco
 Podador de altura
 Pulverizador
 Fumigador
 Soplador
 Hoyadora
 Motosierra
 Cortadora de césped



43. ASPIRADORAS

Aspiradora
 Barredora aspiradora
 Barredora industrial
 Aspiradora inteligente "Robotina"



47. CALEFACCIÓN

Calefactor de exterior
 Mini calefactor cañón a gas
 Calefactor industrial
 Calefactor cañón



51. EQUIPOS DE CARGA Y ELEVADORES

Aparejo eléctrico
 Apar
 eje a cadena
 Carro de transporte
 Apilador hidráulico
 Zorra con balanza
 Zorra hidráulica



55. ESCALERAS

Escalera plegable
 Escalera extensible



57. HERRAMIENTAS DE PIE Y DE BANCO

Amoladora de banco
 Sierra sensitiva de banco
 Torno para madera
 Ingletadora de banco
 Sierra de banco
 Lijadora de banco y de banda
 Caladora sensitiva
 Taladro de banco
 Taladro de pie
 Morsas
 Herramienta multifunción "Multipower"



65. MECÁNICA AUTOMOTOR

Criquet hidráulico
Expansor para chapista
Guinche pluma
Mesa porta herramientas
Camilla para mecánico
Kit de 129 piezas
Elevador de 2 columnas
Elevador de motos
Balanceadora de neumáticos
Desarmadora de neumáticos
Bidón para líquidos



71. PLOMERÍA Y TERMOFUSIÓN

Termofusora
Boquilla para termofusora
Dobladora de caños hidráulica
Roscadora de caños eléctrica
Roscadora de caños eléctrica portátil



75. EQUIPOS PARA PINTURA

Equipo para pintar Airless
Equipo para pintar
Pistola de pulverización de aire
Pistola para pintar eléctrica
Pistola para pintar a batería
Kit de rodillos recargables



79. BOMBAS ELÉCTRICAS

Electrobomba periférica
Electrobomba centrífuga
Bomba autoaspirante
Electrobomba sumergible
Bomba sumergible
Electrobomba presurizadora
Regulador automático de presión
Sensor de flujo de agua



83. MOTOBOMBAS

Motobomba naftera



85. MOTORES A EXPLOSIÓN

Motor naftero
Motor híbrido



89. CARGADORES Y ARRANCADORES

Cargador / arrancador
Cargador inteligente
Cargador de batería



93. MAQUINARIA PARA CONSTRUCCIÓN

Vibroapisonador
Alisador de cemento
Placa compactadora
Cortador de concreto
Alisador de pared eléctrico
Lija para alisador de pared
Vibradora manual con cabezal
Pala revocadora manual
Martillo demoledor



99. GRUPOS ELECTRÓGENOS

Generador naftero
Kit de conversion a gas



105. HIDROLAVADORAS

Hidrolavadora eléctrica
Hidrolavadora con aspiradora
Accesorios para hidrolavadora
Hidrolavadora naftera



109. MAQUINARIA AGRÍCOLA

Carro barre hojas
Carro para minitractor
Escarificador de semillas para tractor
Chipeadora naftera
Motocultivador naftero
Rompedor de troncos
Hoyadora naftera
Zanjadora naftera
Pala mecánica retroexcavadora



113. HOGAR

Cama elástica
Conservadora portátil
Heladera conservadora
Sombrilla
Termotanque solar
Ionizador solar
Parrilla portátil
Pileta con inflador
Escurreidor / Limpiador
Tender eléctrico



SOLDADORAS INVERTER



► **SOLDADORA RECTIFICADORA
MMA-400**

Tensión: 380 V - 50 Hz
Rango de soldadura: 40 - 400 A
Ciclo de trabajo: 60% ~ 400 A / 100% ~ 200 A
Tipo de consumible: electrodo revestido
Diámetro del consumible: 2.5-5 mm
Protector térmico y turbo ventilado
Posee arco forzado
Arranque en caliente
Peso: 15 kg
Garantía: 2 años



► **SOLDADORA INVERTER MMA
IRON-100**

Tensión: 220 V - 50 Hz
Rango de soldadura: 10 - 80 A
Ciclo de trabajo 30%:80 A
Tipo de consumible: electrodo revestido
Diámetro del consumible: más de 2 mm
Tipo de refrigeración: forzada por culer
Peso: 3.1 kg
Garantía: 6 meses





► **SOLDADORA INVERTER MMA
IRON-140**

Tensión: 220 V - 50 Hz
 Rango de soldadura: 20 - 120 A
 Ciclo de trabajo 60% ~ 120 A
 Voltaje de salida en vacío: 66 V
 Tipo de consumible: electrodo
 Diámetro del consumible: 1,6 hasta 3,25 mm
 Tecnología Anti Stick
 Peso: 3.5 kg
 Garantía: 2 años



► **SOLDADORA INVERTER MMA
IRON-150**

Tensión: 220 V - 50 Hz
 Rango de soldadura: 20 - 120 A
 Ciclo de trabajo 40% ~ 120 A
 Tipo de consumible: electrodo revestido
 Diámetro del consumible: 1,6 hasta 3,5 mm
 Tecnología Anti Stick
 Sistema Power Control Board (PCB)
 Peso: 5.5 kg
 Garantía: 2 años



► **SOLDADORA INVERTER MMA
IRON-180**

Tensión: 220 V - 50 Hz
 Rango de soldadura: 20 - 160 A
 Ciclo de trabajo 40% ~ 160 A
 Tipo de consumible: electrodo revestido
 Diámetro del consumible: 1,6 hasta 4 mm
 Voltaje de salida en vacío: 66 V
 Tecnología Anti Stick
 Sistema Power Control Board (PCB)
 Peso: 5.5 kg
 Garantía: 2 años



► **SOLDADORA INVERTER MMA
IRON-250**

Tensión: 220 V - 50 Hz
 Rango de soldadura: 20 - 180 A
 Ciclo de trabajo 40% ~ 180 A / 100% ~ 114 A
 Tipo de consumible: electrodo revestido
 Diámetro del consumible: 1,6 hasta 5mm
 Voltaje de salida en vacío: 66 V
 Tecnología Anti Stick
 Sistema Power Control Board (PCB)
 Peso: 5.5 kg
 Garantía: 2 años





► **SOLDADORA INVERTER MMA
IRON-300**

Tensión: 220 V - 50 Hz
 Rango de soldadura: 10 - 220 A
 Ciclo de trabajo 60% ~ 220 A / 100% ~ 170 A
 Tipo de consumible: electrodo revestido
 Diámetro del consumible: 1.6 - 5 mm
 Voltaje de salida en vacío: 66 V
 Sistema Waterproof (no afecta el agua)
 Tecnología Anti Stick
 Sistema Power Control Board (PCB)
 Incluye caja metálica
 Peso: 6.3 kg
 Garantía: 2 años



► **SOLDADORA INVERTER MMA
IRONBLACK-300**

Tensión: 220 V - 50 Hz
 Rango de soldadura: 20 - 220 A
 Ciclo de trabajo 40% ~ 200 A / 100% ~ 140 A
 Tipo de consumible: electrodo revestido
 Diámetro del consumible: 1.6 - 5 mm
 Voltaje en vacío: 70 V / Soldadura Dual
 Posee arco forzado / Función VRD
 Sinérgica (autoregulación)
 Refrigeración Fan Cooler
 2 en 1: MMA / LIFT - TIG
 Tecnología Anti Stick
 Sistema Power Control Board (PCB)
 Incluye: torcha TIG, pinza maza, pinza porta
 electrodo, cepillo con cerdas de alambre y
 punta metálica.
 Peso: 5.7 kg
 Garantía: 2 años





► **SOLDADORA MIG-MMA
IRONMIG-100**

Tensión: 220 V - 50 Hz
 Rango de soldadura: MIG 20 - 90 A / MMA 15 -90 A / TIG 15 - 90 A
 Ciclo de trabajo 30% ~ 80 A
 Tipo de consumible: alambre - electrodo revestido
 Alambre de 0,6 a 0,8 mm
 Rollo de hasta 5 Kg
 Incluye: pinza maza, torcha MIG y pinza porta electrodos
 Peso: 9.2 kg
 Garantía: 2 años



► **SOLDADORA INVERTER
MMA-MIG DUAL
EVO MIG-175**

Tensión: 220 V - 50 Hz
 Rango de soldadura: 30 - 160 A
 Ciclo de trabajo: 60% ~ 160 A / 100% ~ 124 A
 Tipo de consumible: alambre macizo / flux
 Diámetro del consumible: 0.6 - 0.8 - 0.9 mm
 Display digital
 Acople euro
 Uso de alambre sin gas (flux)
 Display digital
 Incluye torcha Norton
 Peso: 11.5 kg
 Garantía: 2 años



► **SOLDADORA INVERTER
MMA-MIG DUAL
EVO MIG-205**

Tensión: 220 V - 50 Hz
 Rango de soldadura: 30 - 180 A
 Ciclo de trabajo: 60% ~ 180 A / 100% ~ 140 A
 Tipo de consumible: alambre macizo / flux
 Diámetro del consumible: 0,6 a 0,9 mm /
 electrodo hasta 4 mm
 Voltaje en vacío
 Acople Euro
 Display digital
 Incluye torcha tipo binzel
 Peso: 20 kg
 Garantía: 2 años





► **SOLDADORA INVERTER MMA - MIG DUAL**

EVO MIG-220

Tensión: 220 V - 50 Hz
 Rango de soldadura: MIG: 40 - 200 A /
 MMA: 40 - 180 A
 Ciclo de trabajo: 35% ~ 200 A
 Tipo de consumible: alambre 0.6 - 1 mm (macizo y flux) / electrodo hasta 5 mm
 Soporta rollos de hasta 15 kg
 Incluye: torcha tipo binzel NB15, acople euro y cables de masa y electrodo
 Peso: 13.5 kg
 Garantía: 2 años



► **SOLDADORA INVERTER MMA - MIG DUAL REFORZADA**

STARMIG-250

Tensión: 220 V - 50 Hz
 Rango de soldadura: 10 - 250 A
 Ciclo de trabajo: 100% ~ 180 A /
 MMA: 100% ~ 180 A
 Tipo de consumible: alambre
 Diámetro el consumible: 0.6 - 1.2 mm
 Función dual
 Incluye: punta metálica, regulador digital, devanador metálico y acople euro
 Peso: 31.8 kg
 Garantía: 2 años



► **SOLDADORA INVERTER MMA - TIG - MIG MULTIPROCESO**

STARMIG-180I

Tensión: 220 V - 50 Hz
 Rango de soldadura: MIG: 30 A - 180 A /
 MMA: 10 A - 160 A / TIG: 10 A - 160 A
 Ciclo de trabajo: MMA: 80% ~ 100 A
 TIG: 100% ~ 100 A / MIG: 100% ~ 100 A
 Tipo de consumible: alambre y electrodo revestido
 Soporta rollo de hasta 15 Kg
 Electrodo de 0,6 hasta 0,9 mm
 2 Tiempos y 4 Tiempos / Display digital
 Incluye cepillo con cerdas de alambre
 Peso: 10.3 kg
 Garantía: 2 años





► **SOLDADORA MIG - MAG
SMART-MIG175**

Tensión: 380 V - 50 Hz
 Rango de soldadura: 35 - 350 A
 Ciclo de trabajo: 40% ~ 350 A
 Tipo de consumible: alambre macizo / flux
 Diámetro del consumible: 0.6 - 0.8 - 0.9 - 1.6 mm
 Soporta rollo de hasta 18 kg
 2 Tiempos y 4 Tiempos
 Acople euro
 Incluye: tablero digital, torcha profesional, rollo
 4 Roller Drive y devanador metálico
 Peso: 130 kg
 Garantía: 2 años



► **SOLDADORA MIG - MAG
SMART-MIG350**

Tensión: 380 V - 50 Hz
 Rango de soldadura: 35 - 350 A
 Ciclo de trabajo: 40% ~ 350 A
 Tipo de consumible: alambre macizo / flux
 Diámetro del consumible: 0.6 - 0.8 - 0.9 - 1.6 mm
 Soporta rollo de hasta 18 kg
 2 Tiempos y 4 Tiempos
 Acople euro
 Incluye: tablero digital, torcha profesional, rollo
 4 Roller Drive y devanador metálico
 Peso: 130 kg
 Garantía: 2 años



► **SOLDADORA INVERTER MMA -
MIG DUAL
SMART-MIG500**

Tensión: 380 V - 50 Hz
 Potencia de salida: 30 Kw
 Ciclo de trabajo: 60% - 500 A / 100% - 350 A
 Tipo de consumible: alambre / electrodo
 Diámetro del consumible: 0.6 - 1.6 mm
 Soporta rollo de alambre de hasta 18 kg
 Regulación de pulsado para soldadura de aluminio
 2 Tiempos y 4 Tiempos
 Torcha refrigeradas
 Cabezal móvil
 Peso: 149 kg
 Garantía: 2 años



► **SOLDADORA INVERTER TIG DUAL /
AC-DC -MMA
SMART TIG-AC/DC-200**

Tensión: 220 V - 50 Hz
 Rango de soldadura: TIG: 10-200A / MMA: 10-170A
 Ciclo de trabajo: TIG: 25%~200A / MMA: 25%~170A
 Tipo de consumible: electrodo
 Diámetro del consumible: 0.5-1.0-1.6-2.4-3.2 mm
 Ideal para soldar aluminio
 2 Tiempos y 4 Tiempos
 200 Hz alta frecuencia / LIF-TIG
 Rampa completa
 Incluye tablero digital touch
 Peso: 25 kg
 Garantía: 2 años





► **SOLDADORA INVERTER TIG
2 Y 4 TIEMPOS
STARTIG-200D**

Tensión: 220 V - 50 Hz
 Rango de soldadura: TIG: 10-200 A / MMA: 10-180 A
 Ciclo de trabajo: TIG: 60%~200 A / MMA: 60%~180 A
 Tipo de consumible: electrodo tungsteno/revestido
 Diámetro del consumible: 1,6 / 2,4 / 3,25 mm
 - 1,6 a 5 mm
 Regulador con cuadrática y rampa de acenso/descenso
 Posee onda cuadrática / Rampa completa
 Alta frecuencia hasta 100 Hz
 Incluye: tablero digital touch y torcha TIG
 Peso: 12 kg
 Garantía: 2 años



► **SOLDADORA INVERTER TIG DUAL /
DC-MMA
ST-200**

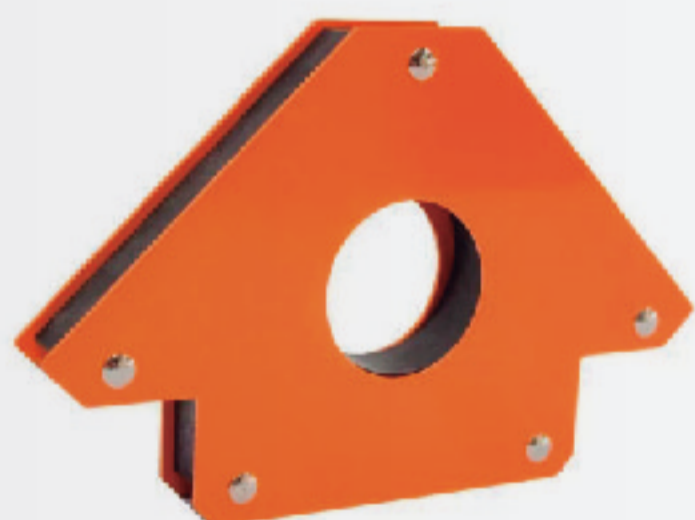
Tensión: 220 V - 50 Hz
 Rango de soldadura: TIG: 10 - 200 A
 MMA: 10 - 170 A
 Ciclo de trabajo: TIG: 25%~200A / 100%~100A
 MMA: 30% ~ 170 A / 100% ~ 80 A
 Tipo de consumible: electrodo
 Diámetro del consumible: 2.5 - 5 mm
 Doble de regulador y tecnología IGVTC
 2 Tiempos y 4 Tiempos
 Incluye rampa descenso
 Peso: 11 kg
 Garantía: 2 años





► **ESCUADRA MAGNÉTICA**

MODELO	LQE6001	LQE6002	LQE6003
Pulgadas	3"	4"	5"
Soporta hasta	25 lb	50 lb	75 lb
Ángulo de trabajo	45° / 90° / 135°	45° / 90° / 135°	45° / 90° / 135°
Peso	0.29 kg	0.54 kg	0.96 kg



► **ESCUADRA ESQUINERA**

MODELO	LQE6012	LQE6012R
Pulgadas	3"	2,5" x 3" x 0.5"
Soporta hasta	20 lb	20 lb
Ángulo de trabajo	15° / 60° / 90° / 120°	45° / 90° / 135°
Peso	0.16 kg	0.21 kg



► **MASA MAGNÉTICA PARA SOLDAR – 5 CM**

LQEB6020

Diámetro: 5 cm
Tirón magnético: 16 lb
Imán: 200°
Resorte ajustable
Peso: 0.14 kg



► **MORSA PARA SOLDAR – 90°**

ME-60

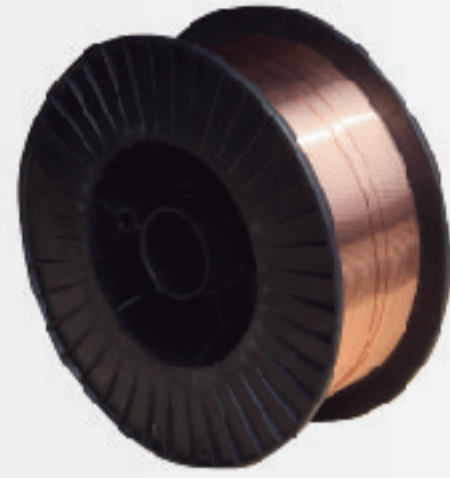
Ancho de abertura: 40 mm
Ángulo de trabajo: 90°
Peso: 3 kg
Garantía: 2 años



► **MORSA PARA SOLDAR – 90°**

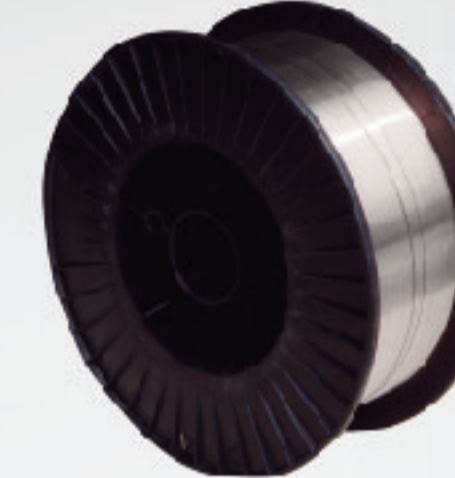
MODELO **ME-75** **ME-100**

Ancho de abertura: 60 mm 75 mm
Ángulo de trabajo: 90° 90°
Peso: 6.5 kg 10.5 kg
Garantía: 2 años 2 años



► **ROLLO DE ALAMBRE PARA SOLDAR**

MODELO	LQAL-065	LQAL-085	LQAL-095
Diámetro	0.6 mm	0.8 mm	0.9 mm
Material	acero cobreado	acero cobreado	acero cobreado
Tipo de alambre	MIG/MAG	MIG/MAG	MIG/MAG
Peso	5 kg	5 kg	5 kg



► **ROLLO DE ALAMBRE FLUX**

MODELO	LQFLUX-085	LQFLUX-095
Diámetro	0.8 mm	0.9 mm
Suelda sin gas	Si	Si
Grado	AWS A5.20	AWS A5.20
Tubular autoprottegido	Si	Si
Peso	5 kg	5 kg



► **ELECTRODO PARA SOLDAR**

MODELO	LQ6013-160	LQ6013-200	LQ6013-250	LQ6013-325
Tamaño	1.60 MM 35/50	2 MM 35/60	2.5 MM 50/90	3.25 MM 90/130
Caja por 25 bolsas de 1 kg	Si	Si	Si	Si
Alta penetración	Si	Si	Si	Si
Fácil aplicación	Si	Si	Si	Si
Peso	25 kg	25 kg	25 kg	25 kg





CORTADORAS DE PLASMA



▲ **CORTADORA DE PLASMA - 40 A**
INCUT-40

Tipo: monofásica
Tensión: 220 V ~ 50/60 Hz
Corriente de entrada: 20.6 A
Potencia de entrada nominal: 4,5 Kw
Arranque de corriente de corte: 15-35 A
Corte: hasta 6 mm en limpio y 12 mm en sucio

Ciclo de trabajo: 26,7 A ~ 60% (91 V) /
35 A ~ 35% (245 V)
Especial para uso en talleres de herrería o chapista
Peso: 11 kg
Garantía: 2 años



▶ **CORTADORA DE PLASMA - 70 A**
INCUT-70

Tipo: trifásica
Tensión: 380 V ~ 50 Hz
Corriente de entrada: 22 A
Potencia de entrada nominal: 7,5 Kw
Arranque de corriente de corte: 20-70 A
Corte: en limpio hasta 15 mm y 1" (25 mm) en sucio
Ciclo de trabajo: 70 A ~ 60% (108V)
2 Tiempos y 4 tiempos
Torcha Trafimet Ergocut A81 profesional
Posee arco piloto
Peso: 22 kg
Garantía: 2 años



▶ **CORTADORA DE PLASMA - 100 A**
INCUT-100

Tipo: trifásica
Tensión: 380 V ~ 50 HZ
Corriente de entrada: 24 A
Potencia de entrada nominal: 8,5 Kw
Arranque de corriente de corte: 30-100 A
Corte: en limpio 1" y hasta 2" (50 mm) en sucio
Ciclo de trabajo: 100 A ~ 60% (120 V)
2 Tiempos y 4 tiempos
Torcha Trafimet Egocut A101 profesional
Posee arco piloto
Peso: 35,7 kg
Garantía: 2 años





MÁSCARAS FOTOSENSIBLES



▶ **MÁSCARA FOTOSENSIBLE PARA SOLDAR**

ST-1

Área de visualización: 92*42 mm
 Tamaño del cassette: 110*90*9 mm
 Sensor de arco: 2
 DIN (graduación): 4/9-13
 Tipo encendido: automático
 Velocidad de encendido: 1/25000
 Temperatura de funcionamiento: -5°C / + 55°C
 Temperatura de almacenamiento: -20°C / + 70°C
 Incluye visor con batería de Litio, control de sensibilidad ajustable y alarma de batería baja
 Peso: 0,42 kg
 Garantía: 2 años



▶ **MÁSCARA FOTOSENSIBLE PARA SOLDAR**

ST-1X

Área de visualización: 92*42 mm
 Tamaño del cassette: 110*90*9 mm
 Sensor de arco: 2
 DIN (graduación): 4/9-13
 Tipo encendido: automático
 Velocidad de encendido: 1/15000
 Temperatura de funcionamiento: -5°C / + 55°C
 Temperatura de almacenamiento: -20°C / + 70°C
 Incluye visor con batería de Litio, control de sensibilidad ajustable y alarma de batería baja
 Peso: 0,42 kg
 Garantía: 6 meses



▲ **MÁSCARA FOTOSENSIBLE PARA SOLDAR**

ST-1E

Área de visualización: 92*42 mm
 Tamaño del cassette: 110*90*9 mm
 Sensor de arco: 2
 DIN (graduación): 4/9-13
 Tipo encendido: manual
 Velocidad de encendido: 2/25000

Temperatura de funcionamiento: -5°C / + 55°C
 Temperatura de almacenamiento: -20°C / + 70°C
 Incluye visor con batería de Litio, control de sensibilidad ajustable y alarma de batería baja
 Peso: 0,42 kg
 Garantía: 2 años





► **MÁSCARA FOTOSENSIBLE PARA SOLDAR**

ST-11

Área de visualización: 92*43 mm
 Tamaño del cassette: 110*90*9 mm
 Sensor de arco: 4
 DIN (graduación): 4/9-13
 Tipo encendido: manual
 Velocidad de encendido: 1/25000
 Temperatura de funcionamiento: -5°C/+55°C
 Temperatura de almacenamiento: -20°C/+70°C
 Incluye visor con batería de Litio, control de sensibilidad ajustable y alarma de batería baja
 Peso: 0,90 kg
 Garantía: 2 años



► **MÁSCARA FOTOSENSIBLE PARA SOLDAR - VALENTINO ROSSI**

ST-46

Área de visualización: 92*42 mm
 Tamaño del cassette: 110*90*9 mm
 Sensor de arco: 2
 DIN (graduación): 4/9-13
 Tipo encendido: automático
 Velocidad de encendido: 1/25000
 Temperatura de funcionamiento: -5°C/+55°C
 Temperatura de almacenamiento: -20°C/+70°C
 Incluye sensor de testeo de batería por baja carga, arnés reforzado y máscara rebatible hacia arriba
 Peso: 0,76 kg
 Garantía: 2 años



► **MÁSCARA FOTOSENSIBLE PARA SOLDAR - TERROR NEGRA**

ST-TERROR1

Área de visualización: 92*35 mm
 Tamaño del cassette: 110*90*9 mm
 Sensor de arco: 2
 DIN (graduación): 3/9-13
 Tipo encendido: automático
 Velocidad de encendido: 1/50000
 Temperatura de funcionamiento: -5°C / +55°C
 Temperatura de almacenamiento: -20°C / +70°C
 Incluye fuente de alimentación
 Peso: 0,77 kg
 Garantía: 2 años



► **MÁSCARA FOTOSENSIBLE PARA SOLDAR - TERROR ROJA**

ST-TERROR2

Área de visualización: 91*35 mm
 Tamaño del cassette: 110*90*9 mm
 Sensor de arco: 2
 DIN (graduación): 3/9-13
 Tipo encendido: automático
 Velocidad de encendido: 1/50000
 Temperatura de funcionamiento: -5°C/+55°C
 Temperatura de almacenamiento: -20°C/+70°C
 Incluye fuente de alimentación
 Peso: 0,77 kg
 Garantía: 2 años





► **MÁSCARA FOTOSENSIBLE PARA SOLDAR**

ST-1B

Área de visualización: 98*43 mm
 Tamaño del cassette: 110*90*9 mm
 Sensor de arco: 4
 DIN (graduación): 4/9-13
 Tipo encendido: manual
 Velocidad de encendido: 1/30000
 Temperatura de funcionamiento: -5°C / +55°C
 Temperatura de almacenamiento: -20°C / +70°C
 Incluye fuente de alimentación
 Peso: 0,77 kg
 Garantía: 2 años



► **MÁSCARA FOTOSENSIBLE PARA SOLDAR - PROFESIONAL PRO-TIG**

ST-1T

Área de visualización: 100*98 mm
 Tamaño del cassette: 133*115 mm
 Sensor de arco: 4
 DIN (graduación): 4/9-13
 Tipo encendido: manual
 Velocidad de encendido: 1/30000
 Temperatura de funcionamiento: -5°C / + 55°C
 Temperatura de almacenamiento: -20°C / + 70°C
 Incluye fuente de alimentación
 Peso: 0,60 kg
 Garantía: 2 años



► **MÁSCARA FOTOSENSIBLE PARA SOLDAR - CON LED**

ST-1L

Área de visualización: 92*42 mm
 Tamaño del cassette: 110*90*10 mm
 Sensor de arco: 4
 DIN (graduación): 16/5-8/9-13
 Tipo encendido: manual
 Velocidad de encendido: 1/25000
 Temperatura de funcionamiento: -5°C / + 55°C
 Temperatura de almacenamiento: -20°C / + 70°C
 Incluye fuente de alimentación
 Peso: 0,52 kg
 Garantía: 2 años



► **MÁSCARA FOTOSENSIBLE PARA SOLDAR - ELÁSTICA E INIGUFA**

ST-COBRA

Área de visualización: 48*28 mm
 Tamaño del cassette: 110*90*10 mm
 Sensor de arco: 2
 DIN (graduación): 4/9-13
 Tipo encendido: manual (apagado: automático)
 Velocidad de encendido: 1/15000
 Temperatura de funcionamiento: -5°C / + 55°C
 Temperatura de almacenamiento: -20°C / + 70°C
 Incluye fuente de alimentación, alarma bajo volumen y escudo inteligente
 Peso: 0,42 kg
 Garantía: 2 años





► **MÁSCARA FOTOSENSIBLE PARA SOLDAR - CON FILTRO DE OXÍGENO ST-OX**

Área de visualización: 38*55 mm
 Tamaño del cassette: 125*102*10 mm
 Sensor de arco: 4
 DIN (graduación): 4/9-13
 Tipo encendido: manual
 Velocidad de encendido: 1/30000
 Temperatura de funcionamiento: -5 °C/+55 °C
 Temperatura de almacenamiento: -20 °C/+70 °C
 Incluye fuente de alimentación, alarma bajo volumen y escudo inteligente
 Peso: 5,14 kg
 Garantía: 2 años



► **MÁSCARA FOTOSENSIBLE PARA SOLDAR - STARWARS ST-STAR**

Área de visualización: 90*35 mm
 Tamaño del cassette: 110*90*9 mm
 Sensor de arco: 4
 DIN (graduación): 4/9-13
 Tipo encendido: automático
 Velocidad de encendido: 1/25000
 Temperatura de funcionamiento: -5 °C/+ 55 °C
 Temperatura de almacenamiento: -20 °C/+70 °C
 Incluye: fuente de alimentación, batería de Litio y panel solar
 Peso: 0,90 kg
 Garantía: 2 años



► **MÁSCARA FOTOSENSIBLE PARA SOLDAR - HÉROE ST-HERO**

Área de visualización: 92*42 mm
 Tamaño del cassette: 110*90*10 mm
 Sensor de arco: 2
 DIN (graduación): 4/9-13
 Tipo encendido: manual
 Velocidad de encendido: 1/15000
 Temperatura de funcionamiento: -5 °C / + 55 °C
 Temperatura de almacenamiento: -20 °C/+ 70 °C
 Incluye fuente de alimentación, batería de Litio y panel solar
 Peso: 0,96 kg
 Garantía: 2 años



► **MÁSCARA FOTOSENSIBLE PARA SOLDAR - IRON MAN ST-IRONMAN**

Área de visualización: 98*43 mm
 Tamaño del cassette: 111*90*10 mm
 Sensor de arco: 4
 DIN (graduación): 4/9-13
 Tipo encendido: automático
 Velocidad de encendido: 1/25000
 Temperatura de funcionamiento: -5 °C/+ 55 °C
 Temperatura de almacenamiento: -20 °C/+70 °C
 Incluye fuente de alimentación, batería de Litio y panel solar.
 Peso: 0,90 kg
 Garantía: 2 años





▶ **MÁSCARA FOTOSENSIBLE PARA SOLDAR - AVIADOR**

ST-AVIADOR51

Área de visualización: 98*62 mm
 Tamaño del cassette: 115*115*10 mm
 Sensor de arco: 4
 DIN (graduación): 4/9-13
 Tipo encendido: automático
 Velocidad de encendido: 1/15000
 Temperatura de funcionamiento: -5°C / + 55°C
 Temperatura de almacenamiento: -20°C / + 70°C
 Incluye fuente de alimentación, batería de Litio y panel solar.
 Peso: 1,04 kg
 Garantía: 2 años



▶ **MÁSCARA FOTOSENSIBLE PARA SOLDAR - MISTERIO**

ST-MISTERY

Área de visualización: 92*42 mm
 Tamaño del cassette: 110*90*10 mm
 Sensor de arco: 2
 DIN (graduación): 4/9-13
 Tipo encendido: automático
 Velocidad de encendido: 1/15000
 Temperatura de funcionamiento: -5°C / + 55°C
 Temperatura de almacenamiento: -20°C / + 70°C
 Incluye: fuente de alimentación, batería de Litio y panel solar
 Peso neto: 0,96 kg
 Garantía: 2 años



▶ **MÁSCARA FOTOSENSIBLE PARA SOLDAR**

ST-1N

Área de visualización: 90*35 mm
 Tamaño del cassette: 110*90*10 mm
 Sensor de arco: 2
 DIN (graduación): 3
 Tipo encendido: automático
 Velocidad de encendido: 1/15000
 Temperatura de funcionamiento: -5°C / + 55°C
 Temperatura de almacenamiento: -20°C / + 70°C
 Peso neto: 0,24 kg
 Garantía: 2 años



▶ **MÁSCARA FOTOSENSIBLE PARA SOLDAR**

ST-10

Área de visualización: 90*35 mm
 Tamaño del cassette: 110*90*10 mm
 Sensor de arco: 2
 DIN (graduación): 3
 Tipo encendido: automático
 Velocidad de encendido: 1/15000
 Temperatura de funcionamiento: -5°C / + 55°C
 Temperatura de almacenamiento: -20°C / + 70°C
 Peso neto: 0,24 kg
 Garantía: 2 años





COMPRESORES DE AIRE



► **COMPRESOR DE AIRE – 50 LTS / 2.5 HP / MANDO DIRECTO C/ KIT**

LC-2050BK

Tensión: 220 V – 50 Hz
Potencia: 2.5 HP
Tanque: 50 lts
Presión máxima: 115 Psi
Caudal: 206 l/min
Peso: 28 kg
Garantía: 2 años



► **COMPRESOR DE AIRE – 25 LTS / 2 HP / MANDO DIRECTO**

LC-2025

Tensión: 220 V – 50 Hz
Potencia: 2 HP
Tanque: 25 lts
Presión máxima: 115 Psi
Caudal: 198 l/min
Peso neto: 22.8 kg
Garantía: 2 años





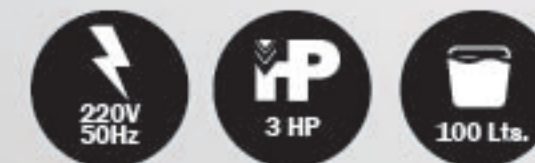
**▲ COMPRESOR DE AIRE – 100 LTS / 4 HP / MANDO DIRECTO
LC-40100**

Tensión: 220 V - 50 Hz	Caudal: 360 l/min
Potencia: 4 HP	Peso: 56.8 kg
Tanque: 100 lts	Garantía: 2 años
Presión máxima: 115 Psi	



**▲ COMPRESOR DE AIRE – 100 LTS / 3 HP / A CORREA BICILÍNDRICO
LC-30100**

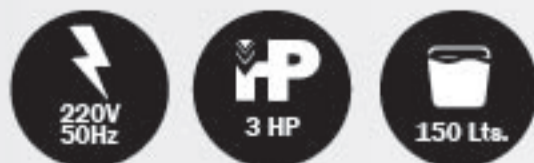
Tensión: 220 V - 50 Hz	Caudal: 335 l/min
Potencia: 3 HP	Peso: 78 kg
Tanque: 100 lts	Garantía: 2 años
Presión máxima: 115 Psi	





► **COMPRESOR DE AIRE – 150 LTS / 3 HP / A CORREA BICILÍNDRICO LC-30150**

Tensión: 220 V – 50 Hz
 Potencia: 3 HP
 Tanque: 150 lts
 Presión máxima: 115 Psi
 Caudal: 335 l/min
 Peso: 100 kg
 Garantía: 2 años



► **COMPRESOR DE AIRE - 150 LTS / 3 HP / A CORREA BICILÍNDRICO LC-30150T**

Tensión: 380 V – 50 Hz
 Potencia: 3 HP
 Tanque: 150 lts
 Presión máxima: 115 Psi
 Caudal: 335 l/min
 Peso: 100 kg
 Garantía: 2 años



► **COMPRESOR DE AIRE VERTICAL - MANDO CORREA BICILINDRICO LC-30150V**

Tensión: 220 V – 50 Hz
 Potencia: 3.0 Hp
 Tanque: 150 lts
 Presión máxima: 125 Psi
 Caudal: 260 lts/min
 Peso: 115 kg
 Garantía: 2 años



► **COMPRESOR DE AIRE VERTICAL - 150 LTS / 3 HP / A CORREA BICILÍNDRICO LC-30150VT**

Tensión: 380 V – 50 Hz
 Potencia: 3 HP
 Tanque: 150 lts
 Presión máxima: 115psi
 Caudal: 335 l/min
 Peso: 115 kg
 Garantía: 2 años





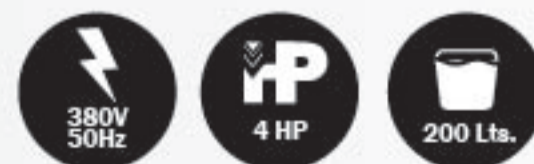
► **COMPRESOR DE AIRE - 200 LTS / 3 HP / A CORREA BICILÍNDRICO**
LC-30200

Tensión: 220 V - 50 Hz
Potencia: 3 HP
Tanque: 200 lts
Presión máxima: 115 Psi
Caudal: 335 l/min
Peso: 95 kg
Garantía: 2 años



► **COMPRESOR DE AIRE - 200 LTS / 4 HP / A CORREA TRICILÍNDRICO**
LC-40200

Tensión: 380 V - 50 Hz
Potencia: 4 HP
Tanque: 200 lts
Presión máxima: 115 Psi
Caudal: 700 l/min
Peso: 130 kg
Garantía: 2 años



▲ **COMPRESOR DE AIRE - 300 LTS / 7.5 HP / A CORREA TRICILÍNDRICO**
LC-75300

Tensión: 380 V - 50Hz
Potencia: 7.5 HP
Tanque: 300 lts
Presión máxima: 115 Psi

Caudal: 880 l/min
Peso: 170 kg
Garantía: 2 años





► **COMPRESOR DE AIRE – 500 LTS / 10 HP / A CORREA TRICILÍNDRICO**
LC-10500

Tensión: 380 V – 50 Hz Caudal: 1156 l/min
Potencia: 10 HP Peso: 255 kg
Tanque: 500 lts Garantía: 2 años
Presión máxima: 115 Psi



► **COMPRESOR DE AIRE - 500 LTS / 10 HP / A CORREA TRICILÍNDRICO**
LC-105002

Tensión: 380 V – 50 Hz
Potencia: 10 HP
Tanque: 500 lts
Presión máxima: 115 Psi
Caudal: 10156 l/min
De alta y baja
Peso: 300 kg
Garantía: 2 años



► **COMPRESOR DE AIRE - 150 LTS / 10 HP / A CORREA CUATRICILÍNDRICO**
LC-105004

Tensión: 380 V – 50 Hz
Potencia: 10 HP
Tanque: 150 lts
Presión máxima: 115 Psi
Caudal: 10156 l/min
Peso: 330 kg
Garantía: 2 años





◀ **COMPRESOR MINI
MONOCILÍNDRICO – 1.4 HP**

LC-882

Tensión: 220 V – 50 Hz

Potencia: 1.4 HP

Presión máxima: 115 psi

Incluye pistola para inflar con manómetro y picos

Peso: 6 kg

Garantía: 2 años



▶ **COMPRESOR DE AIRE SIN ACEITE –
180 LTS / 0.33 HP**

LC-883

Tensión: 220 V – 50 Hz

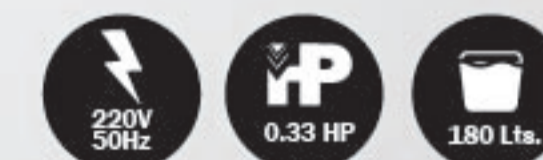
Potencia: 0.33 HP

Presión máxima: 116 Psi

Incluye pistola para inflar con manómetro

Peso: 6.2 kg

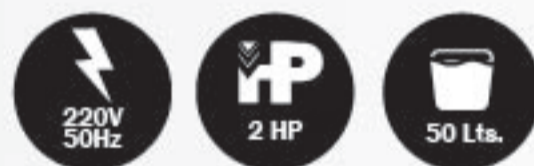
Garantía: 2 años





► **COMPRESOR DE AIRE SIN ACEITE -
50 LTS / 2 HP**
LC-828

Tensión: 220 V - 50 Hz
Potencia: 2 HP
Tanque: 50 lts
Presión máxima: 150 Psi
Caudal: 240 l/min
Peso: 22 kg
Garantía: 2 años



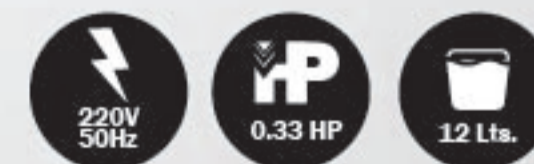
► **COMPRESOR DE AIRE SIN ACEITE -
24 LTS / 1 HP**
LC-0122

Tensión: 220 V - 50 Hz
Potencia: 1 HP
Tanque: 24 lts
Presión máxima: 115 psi
Peso: 24 kg
Garantía: 2 años



► **COMPRESOR DE AIRE SIN ACEITE -
12 LTS / 1/3 HP**
LC-826

Tensión: 220 V - 50 Hz
Potencia: 0.33 HP
Tanque: 12 litros
Presión máxima: 100 Psi
Caudal: 30 l/min
Peso: 4,5 Kg
Garantía: 2 años





HERRAMIENTAS NEUMÁTICAS



► **PISTOLA PARA PINTAR -
Boquilla 1,8mm / Presión 50-70 Psi
AS-1050**

Tipo: pistola de succión
Depósito: 1 litro
Boquilla: 1.8 mm
Consumo: 280/360 l/min
Presión de trabajo: 50/70 Psi
Incluye: llave de ajuste y cepillo
Peso: 1,1 kg
Garantía: 2 años



► **PISTOLA PARA PINTAR -
Boquilla 1,4 mm / Presión 30-50 Psi
88251**

Tipo: pistola de gravedad
Depósito: 1 litro
Boquilla: 1.4 mm
Consumo: 130 Lt/min
Presión de trabajo: 30/50 Psi
Posee cuerpo de aluminio
Peso: 1,29 kg
Garantía: 2 años



► **PISTOLA PARA PINTAR -
Boquilla 1,4mm / Presión 30-50 Psi
AS-1004**

Tipo: pistola de gravedad
Depósito: 0.6 litros
Boquilla: 1.4 mm
Consumo: 119 l/min
Presión de trabajo: 30/50 Psi
Regulación sobre flujo de aire y cantidad de pintura
Posee sistema HVLP
Peso: 1,1 kg
Garantía: 2 años



► **PISTOLA PARA PINTAR
DE ALTA PRESIÓN
W-71G**

Tipo: pistola de gravedad
Depósito: 0.4 litros
Boquilla: 1.5 mm
Consumo: 230 l/min
Presión de trabajo: 30/50 Psi
Regulación sobre flujo de aire y cantidad de pintura
Incluye: llave de ajuste y cepillo
Peso: 0,70 kg
Garantía: 2 años





► **PISTOLA DE PINTAR -
CON TRAMPA DE AGUA
P800K**

Presión de trabajo: 30-50 PSI
Boquilla estandar: 1.5 mm
Depósito plástico: 0,4 Lts
Consumo: 230 Lt/min
Tipo: pistola de gravedad
Peso: 0,38 kg
Garantía: 2 años



► **PISTOLA PARA PINTAR CON
CAUDALÍMETRO DIGITAL
H5000A**

Tipo: pistola de gravedad
Depósito: 0.6 litros
Boquilla: 1.4 mm
Consumo: 119 l/min
Presión de trabajo: 45/90 Psi
Incluye difusor atomizador
Peso: 1,9 kg
Garantía: 2 años



► **PISTOLA PARA TEXTURADOS -
Boquilla 4,6,8 mm / Presión 45-90 Psi
LC-06**

Tipo: pistola de gravedad
Depósito: 5 litros
Boquilla: 4.6 mm
Consumo: 43/350 l/min
Presión de trabajo: 45/90 Psi
Incluye atomizador en punto
Peso: 1,5 kg
Garantía: 2 años



► **AERÓGRAFO
LK-04**

Presión de trabajo: 30-50 Psi
Boquilla estándar: 0,35 mm
Capacidad de copa líquida: 22 cc
Accesorios: 2 Frascos / Copa de 7cc / Llave de desarme
Manguera / Adaptador de manguera
Peso: 0,4 kg
Garantía: 2 años





► **FILTRO REGULADOR DE AIRE**
LG-06

Presión de aire: 0/150 Psi
 Presión máxima: 150 Psi
 Tamaño entrada aire: ¼"-3/8"- ½"
 Peso: 1,02 Kg
 Garantía: 2 años



► **FILTRO REGULADOR DE AIRE**
LG-07

Presión de aire: 0/150 Psi
 Presión máxima: 220 Psi
 Tamaño entrada aire: ¼" - 3/8" - ½"
 Con lubricador
 Peso: 0,42 Kg
 Garantía: 2 años



▲ **KIT DE COMPRESOR 5 PIEZAS**
AA-5000K

Depósito: 1 litro
 Boquilla: 1.5 mm
 Manguera espiralada (5 m)
 Pistola para soplear
 Pistola para inflar neumáticos con manómetro
 Pistola para lavar con recipiente (1000 ml)
 Pistola para pintar de alta presión con recipiente (600 ml) y boquilla (1,5 mm)
 Garantía: 2 años





► **ENGRAMPADORA
8416**

Longitud de grampa: 8-16 mm
 Presión de trabajo: 60-120 PSI
 Consumo: 85 l/min
 Entrada de aire: NPT1/4"
 Diseño antibloqueo
 Incluye aceite de lubricación
 Peso: 1 kg
 Garantía: 2 años



► **CLAVADORA ENGRAMPADORA 2 EN 1
GC9040-50**

Cap. de carga: 100 unidades de clavos/grampas
 Rango de longitud de clavos: 15 a 50 mm
 Rango de longitud de grampas: 16 a 40 mm
 Calibre: 18 Ga
 Presión de trabajo: 60-100 Psi
 Peso: 1.9 Kg
 Garantía: 2 años



► **CLAVADORA PALETERA
CN-90**

Presión de trabajo: 70-120 Psi
 Consumo de aire: 2,3 litro por clavo
 Largo clavos: 50-90 mm
 Carga máxima: 300 clavos
 Peso: 4 kg
 Garantía: 2 años



► **REMACHADORA DE NEUMÁTICOS
LR-02**

Presión de trabajo: 90 Psi
 Consumo de aire: 98 l/min
 Remaches: 3/16" - 5/32" - 1/8" - 3/32"
 Conexión de 1/4"
 Incluye: boquillas remachadoras y 2 llaves inglesas
 Peso: 0,9 kg
 Garantía: 2 años



► **LLAVE DE IMPACTO NEUMÁTICA
LX-001**

Velocidad: 7000 RPM
 Encastre: 1/2"
 Consumo promedio de aire: 142 l/min
 Presión de trabajo: 6,3 bar - 90 Psi
 Torque máximo: 230 ft/lb - 310 nm
 Variación de torque: 4 posiciones
 Incluye: maletín para traslado, 10 tubos hexagonales (9, 10, 11, 13, 14, 17, 19, 22, 24, 27 mm), barra de extensión, llave Allen de 4 mm, filtro lubricador y acople rápido
 Peso: 2,8 kg
 Garantía: 2 años



► **AMOLADORA RECTA NEUMÁTICA
LX-002**

Velocidad: 22.000 RPM
 Boquilla: 1/4 y 1/8"
 Presión de aire: 90 PSI
 Conexión de aire: 1/4" NPTF
 Incluye: 2 llaves de mano, 1 Pinza 1/8" (3 mm)
 5 piedras de amolar 1/8" y 1/4" (3mm)
 1 boquilla de engrase y 1 estuche moldeado
 Peso: 0,57 kg
 Garantía: 2 años





BOSQUE Y JARDÍN



► **DESMALZADORA NAFTERA -
52 CC EJE CARDÁNICO**

LD-52

Tipo de motor: 2 T

Cilindrada: 52 cc

Potencia: 1.87 HP

Tanque de nafta: 1.2 lts

Tanque de aceite: 1.1l ts

Volante rebatible

Combustible: mezcla

Incluye: arnés, carretel ,depósito de combustible y
cuchilla

Peso: 9.5 kg

Garantía: 6 meses



► **DESMALZADORA NAFTERA -
58 CC EXTREME**

LD-58EX

Tipo de motor: 2 T

Cilindrada: 58 cc

Potencia: 3.5 HP

Tanque de nafta: 0.5 lts

Tanque de aceite: -

Combustible: mezcla

Incluye: arnés, cuchilla y carrete

Peso: 8.5 kg

Garantía: 6 meses





► **DESMALIZADORA NAFTERA – 36 CC**
LD-36-4

Tipo de motor: 4 T
Cilindrada: 36 cc
Potencia: 1.3 HP
Tanque de nafta: 0.5 lts
Tanque de aceite: SI
Combustible: nafta
Peso: 8.5 kg
Garantía: 6 meses



► **DESMALIZADORA NAFTERA -**
52 CC HOBBISTA
PRO-52

Tipo de motor: 2 T
Cilindrada: 52 cc
Potencia: 1.7 HP
Tanque de nafta: 1.2 lts
Tanque de aceite: 1.1 lts
Combustible: mezcla
Peso: 8.5 kg
Garantía: 6 meses



► **DESMALIZADORA NAFTERA 4 EN 1 -**
52 CC EJE CARDÁNICO
LD-52PRO

Tipo de motor: 2 T
Cilindrada: 52 cc
Potencia: 1.6 HP
Tanque de nafta: 1.2 lts
Tanque de aceite: 1.1 lts
Combustible: mezcla
Peso: 8 kg
Garantía: 6 meses



► **CORTACERCO NAFTERO - 23CC / 60 CM**
LI-C23

Tipo de motor: 2 T
Potencia: 1 HP
Cilindrada: 23 cc
Largo cuchillas: 23.7"
Empuñadura giratoria: 45°/90°
Tanque de nafta: 0.5 lts
Combustible: mezcla
Peso: 6.4 kg
Garantía: 6 meses





► **PODADOR DE ALTURA – 27 CC**
LP-27

Tipo de motor: 2 T
Potencia: 0.93 HP
Cilindrada: 27 cc
Altura máxima: 5.4 m
Pulgadas espada: 16"
Tanque de nafta: 0.8 lts
Combustible: mezcla
Peso: 8.3 kg
Garantía: 6 meses



► **PODADOR DE ALTURA - 43 CC**
LP-43

Tipo de motor: 2 T
Potencia: 1.6 HP
Cilindrada: 43 cc
Altura máxima: 5.3m
Pulgadas espada: 16"
Tanque de nafta: 1.2 lts
Combustible: mezcla
Peso: 7 kg
Garantía: 6 meses



► **PULVERIZADOR NAFTERO –**
26 CC / 20 LTS
LJ-P26

Tipo de motor: 2 T
Potencia: 1.5 HP
Cilindrada: 26 cc
Tanque de nafta: 1 lt
Tanque de líquido: 25 lts
Combustible: mezcla
Peso: 9 kg
Garantía: 6 meses



► **FUMIGADOR MOCHILA - 40CC / 20LTS**
LJ-F40

Tipo de motor: 2 T
Potencia: 2.9 HP
Cilindrada: 40 cc
Long. de descarga: 25 mts
Tanque pulverizador: 26 lts
Tanque de nafta: 1.3 lts
Combustible: mezcla
Peso: 14.3 kg
Garantía: 6 meses





► **SOPLA ASPIRADOR NAFTERO – 26 CC**
LSA-26

Tipo de motor: 2 T
Potencia: 1.5 HP
Cilindrada: 26 cc
Tanque de nafta: 0.5 lts
Combustible: mezcla
Peso: 7.8 kg
Garantía: 6 meses



► **HOYADORA NAFTERA - 58 CC**
MECHA 20X80 CM

LH-58
Motor: 2 T
Cilindrada: 58 cc
Potencia: 2.6 HP
Medida de mecha: 20 x 80 cm
Tanque de nafta: 1.1 lts
Combustible: mezcla
Peso 10.5 Kg
Garantía: 6 meses



► **SOPLADOR MOCHILA NAFTERO - 63.3 CC**
EB-650

Tipo de motor: 2 T
Potencia: 2.5 HP
Cilindrada: 63.3 CC
Tanque de nafta: 1.5 lts
Combustible: mezcla
Peso: 10.5 kg
Garantía: 6 meses



► **MOTOSIERRA NAFTERA PODA - 25.4 CC / ESPADA 12"**
GS-2500

Motor: 2 T
Cilindrada: 25.4 cc
Potencia: 4.3 HP
Espada: 12"
Paso de la Cadena: 3/8 LP
Tanque de nafta: 1.60 lts
Aceite lubricante de cadena: 1.60 lts
Combustible: mezcla
Garantía: 6 meses





▲ **MOTOSIERRA NAFTERA**

MODELO	GS-3800	GS-4500	GS-5200	GS-6200
Motor	2 T	2 T	2 T	2 T
Cilindrada	36 cc	45 cc	52 cc	62 cc
Potencia	2 HP	2.5 HP	2.8 HP	4.1 HP
Espada	16"	18"	20"	22"
Paso de la Cadena	3/8 LP	325	325	3/8 LP
Tanque de nafta	2.10 lts	5.50 lts	5.50 lts	5.50 lts
Aceite lubricante de cadena	2.10 lts	2.60 lts	2.60 lts	2.60 lts
Combustible	mezcla	mezcla	mezcla	mezcla
Garantía	6 meses	6 meses	6 meses	6 meses



▲ **AFILADOR DE CADENA PARA MOTOSIERRA – 220W**

11002-B

Tipo de motor: Eléctrico
 Tensión: 220 V – 50 Hz
 Potencia: 220 W
 Diámetro de disco: 100x10x3.4 mm

Velocidad: 7500 rpm
 Peso: 2 kg
 Garantía: 6 meses





► **MOTOSIERRA NAFTERA – 65 CC / ESPADA 20"**

TF-6500A

Motor: 2 T
 Cilindrada: 65 cc
 Potencia: 4.3 HP
 Espada: 20"
 Paso de la Cadena: 325
 Tanque de nafta: 7.70 lts
 Aceite lubricante de cadena: 3.10 lts
 Combustible: mezcla
 Garantía: 6 meses



► **MOTOSIERRA NAFTERA – 52 CC / 20" HOBBISTA**

PROM-52

Motor: 2 T
 Cilindrada: 52 cc
 Potencia: 2.5 HP
 Espada: 20"
 Paso de la Cadena: 325
 Tanque de nafta: 5.50 lts
 Aceite lubricante de cadena: 2.60 lts
 Combustible: mezcla
 Garantía: 6 meses



► **CORTADORA DE CÉSPED ELÉCTRICA - 1600W**

LCO-1640B

Tipo de motor: eléctrico
 Potencia: 1600 W
 Ancho de corte: 16"
 5 alturas de corte
 Peso: 12 kg
 Garantía: 6 meses



► **CORTADORA DE CÉSPED ELÉCTRICA - 1000W**

LCO-1032B

Tipo de motor: eléctrico
 Potencia: 1000 W
 Ancho de corte: 12.5"
 3 alturas de corte
 Peso: 7.2 kg
 Garantía: 6 meses





▲ **CORTADORA DE CÉSPED NAFTERA - 5.5 HP / 20" / CON BOLSA**
LQ-510B

Tipo de motor: 4 T
Potencia: 5.5 HP
Cilindrada: 139 cc
Ancho de corte: 20"

Tanque de nafta: 1 lt
Combustible: nafta
Peso: 34 kg
Garantía: 6 meses



▶ **CORTADORA DE CÉSPED NAFTERA - 4.2 HP / 4 EN 1**
LQ-530B

Tipo de motor: 4 T
Potencia: 4.2 HP
Cilindrada: 173 cc
Ancho de corte: 20"
Tanque de nafta: 1 lt
Combustible: nafta
Peso: 44 kg
Garantía: 6 meses



▶ **CORTADORA DE CÉSPED NAFTERA - 5.5 HP / 20"**
LQ-510

Tipo de motor: 4 T
Potencia: 5.5 HP
Cilindrada: 139 cc
Ancho de corte: 20"
Tanque de nafta: 1 lt
Combustible: nafta
Peso: 24.5 kg
Garantía: 6 meses





ASPIRADORAS



▶ **ASPIRADORA – 1000W / 15 LTS**
LA-1500MM

Tensión: 220 V – 50 HZ
Potencia: 1000 W
Capacidad: 15 lts
Diámetro de manguera: 1.5 cm
Largo de manguera: 1.5 m
Tanque de metal
Peso: 6 kg
Garantía: 2 años



▶ **ASPIRADORA - 1200W / 25 LTS**
LA-2501M

Tensión: 220 V – 50 Hz
Potencia: 1200 W
Capacidad: 25 lts
Diámetro de manguera: 3.5 cm
Largo de manguera: 2.3 m
Sopla y aspira. Limpia polvo y agua
Posee tanque de acero inoxidable
Incluye ruedas
Peso: 8 kg
Garantía: 2 años



▶ **ASPIRADORA - 2400W / 60 LTS**
LA-6002M

Tensión: 220 V – 50 Hz
Potencia: 2400 W
Capacidad: 60 lts
Diámetro de manguera: 5 cm
Largo de manguera: 2.5 m
2 motores
Limpia polvo y agua sucia
Posee tanque de acero inoxidable
Incluye ruedas
Peso: 17 kg
Garantía: 2 años



▶ **ASPIRADORA – 3000W / 80 LTS**
LA-8003M

Tensión: 220 V – 50 Hz
Potencia: 3000W
Capacidad: 80 lts
Diámetro de manguera: 5.5 cm
Largo de manguera: 2.5 m
3 motores
Limpia polvo y líquido
Posee tanque de acero inoxidable
Peso: 26 kg
Garantía: 2 años





▶ **BARREDORA ASPIRADORA
CICLÓNICA SIN CABLES – 3.6 LTS
LQSW-30**

Capacidad: 3.6 lts
 Uso manual y sin ruido
 Posee recipiente recolector de polvo y cepillos
 rotativos de empuje
 Peso: 0.9 kg
 Garantía: 2 años



▶ **BARREDORA INDUSTRIAL – 15 LTS
LBAR15**

Alimentación: manual
 Potencia: manual
 Capacidad: 15 lts
 Presión de trabajo: manual
 Incluye: colector de polvo, de empuje y
 cepillos de alimentación
 Peso: 8 kg
 Garantía: 2 años



▶ **BARREDORA INDUSTRIAL – 33 LTS
LBAR33**

Capacidad: 33 lts
 Uso manual y sin ruido
 Posee recipiente recolector de polvo y cepillos
 rotativos de empuje
 Peso: 14 kg
 Garantía: 2 años



▶ **BARREDORA INDUSTRIAL – 40 LTS
LBAR40**

Capacidad: 40 lts
 Uso manual y sin ruido
 Posee recipiente recolector de polvo y cepillos
 rotativos de empuje
 Peso: 25 kg
 Garantía: 2 años





► **ASPIRADORA INTELIGENTE ROBOTINA
LAR-101**

Tensión: 220 V - 50 Hz

Potencia: 26 W

Batería de litio: 2000 mah

Autonomía de carga: 90 min

Área de limpieza: 150 m²

Capacidad la bolsa recolectora: 0.15 litros

Posee 3 funciones: barredora, limpiadora y
trapeador húmedo

Sensores anti-caída y control remoto

Apta para función de barrido en espiral, sensor de
contacto con el piso y tanque de agua para el trapeo

Tamaño: 320*320*85 mm

Peso: 3.75 kg

Garantía: 2 años





CALEFACCIÓN



► **CALEFACTOR DE EXTERIOR - BLANCO**
JK-1008

Tipo: hongo
 Combustible: gas envasado
 Calorías: 10.000 cal
 Consumo: 450-870 g/h
 Radio de calefacción: 6 m
 Color: blanco
 Altura: 2,55 m
 Posee válvulas y sensor de caída
 Incluye ruedas
 Peso neto: 17,5 kg
 Garantía: 2 años



► **CALEFACTOR DE EXTERIOR - ACERO INOXIDABLE**
JK-1008B

Tipo: hongo
 Calorías: 10.000 cal
 Combustible: gas envasado
 Consumo: 450-870 g/h
 Radio de calefacción: 6 m
 Color: acero inoxidable
 Altura: 2.55 m
 Posee válvulas y sensor de caída
 Incluye: ruedas y mesa de apoyo
 Peso neto: 18 kg
 Garantía: 2 años



► **CALEFACTOR DE EXTERIOR - ESTILO RATTAN**
JK-1009

Tipo: hongo
 Combustible: gas envasado
 Calorías: 10.000 cal
 Consumo: 450-870 g/h
 Radio de calefacción: 6 m
 Estilo rattan
 Altura: 2,55 m
 Posee válvulas y sensor de caída
 Incluye ruedas
 Peso neto: 17,5 kg
 Garantía: 2 años



► **CALEFACTOR DE EXTERIOR - PIRÁMIDE INOX**
JK-1010

Tipo: pirámide
 Calorías: 10.000 cal
 Combustible: gas envasado
 Consumo: 450-870 g/h
 Radio de calefacción: 6 m
 Color: acero inoxidable
 Posee tubo central de vidrio
 Incluye ruedas
 Peso neto: 25 kg
 Garantía: 2 años





▶ **CALEFACTOR DE EXTERIOR GAS
GARRAFA - PIRÁMIDE BRONCE**

JK-1010B

Tipo: pirámide
 Calorías: 10000 cal
 Combustible: gas
 Consumo: 450-870 g/h
 Radio de calefacción: 6 m
 Color: bronce
 Posee tubo central de vidrio
 Incluye ruedas
 Peso neto: 25 kg
 Garantía: 2 años



▶ **MINI CALEFACTOR CAÑÓN A GAS –
13.000 CAL**

HTBGA-15A

Calorías: 13.000 cal
 Combustible: gas envasado
 Consumo: 1,09 kg/h
 Salida de aire: 250 m³/H
 Color: negro
 Incluye encendido eléctrico
 Peso neto: 3,8 kg
 Garantía: 6 meses





► **CALEFACTOR INDUSTRIAL –
26.000 CAL**

HTBGO-30A

Calorías: 26.000 cal

Combustible: kerosene/gasoil

Consumo: 3 lts/h

Capacidad de tanque: 38 lts

Salida de aire: 720 m³/h

Color: negro

Corte automático de temperatura

Incluye: ruedas y manija

Peso neto: 18 kg

Garantía: 2 años



► **CALEFACTOR CAÑÓN KEROSENE –
53.000 CAL**

HTBGO-60A

Calorías: 53.000 cal

Combustible: kerosene/gasoil

Consumo: 6 lts/h

Capacidad de tanque: 56 lts

Salida de aire: 1.100 m³/h

Color: negro

Posee termostato y arranque eléctrico

Incluye: ruedas y manijas

Peso neto: 27,6 kg

Garantía: 2 años





EQUIPOS DE CARGA Y ELEVADORES



▶ **APAREJO ELÉCTRICO – 100 - 300 KG**

N1

Tensión: 220 V – 50 Hz
 Potencia: 550 W
 Capacidad de carga: 100-300kg
 Incluye roldana
 Peso: 10 kg
 Garantía: 2 años



▶ **APAREJO ELÉCTRICO – 250 - 500 KG**

N2

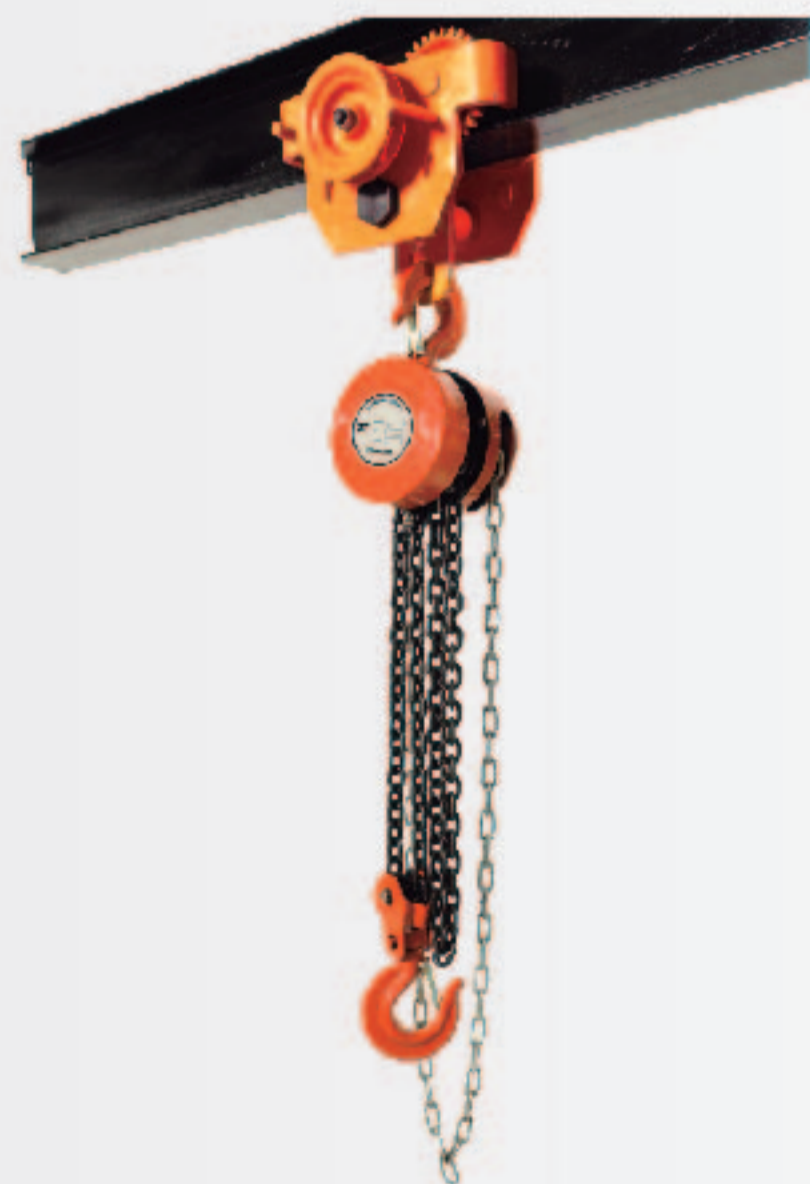
Tensión: 220 V – 50 Hz
 Potencia: 1000 W
 Capacidad de carga: 250-500 kg
 Incluye roldana
 Peso: 15 kg
 Garantía: 2 años



▶ **APAREJO ELÉCTRICO – 500 - 1000 KG**

N3

Tensión: 220 V – 50 Hz
 Potencia: 1600 W
 Capacidad de carga: 500-1000 kg
 Peso: 30 kg
 Garantía: 2 años



▶ **APAREJO A CADENA – 1 TON / 3 MTS**

NC1-3

Capacidad de carga: 1000 kg
 Elevación máx.: 3 mts
 Peso: 8.3 kg
 Garantía: 2 años



▶ **APAREJO A CADENA – 2 TON / 3 MTS**

NC2-3

Capacidad de carga: 2000 kg
 Elevación máx.: 3 mts
 Peso: 13.8 kg
 Garantía: 2 años



▶ **APAREJO A CADENA – 3 TON / 5 MTS**

NC3-5

Capacidad de carga: 3000 kg
 Elevación máx.: 5 mts
 Peso: 30 kg
 Garantía: 2 años



▶ **APAREJO A CADENA – 2 TON / 5 MTS**

NC2-5

Capacidad de carga: 2000 kg
 Elevación máx.: 5 mts
 Peso: 18 kg
 Garantía: 2 años





▶ **CARRO DE TRANSPORTE PLEGABLE
100 KG**

LQC-100

Capacidad máx. de carga: 100 kg
 Tamaño plegado: 48x6x73 cm
 Altura ajustable: 90-100 cm
 Tamaño de bandeja: 28x48 cm
 Posee mango telescópico
 Peso: 17 kg
 Garantía: 2 años



▶ **CARRO DE TRANSPORTE MULTIFUNCIÓN
250 KG**

LQC-250

Capacidad máx. de carga: 250 kg
 Tamaño: 144X53X38 cm
 Tamaño de bandeja: 36x18 cm
 Dos posiciones
 Peso: 9.3 kg
 Garantía: 2 años



▶ **APILADOR HIDRÁULICO MANUAL**

MODELO	CTY1T-1.6M	CTY2T-1.6M
Capacidad de carga	1000 kg	2000 kg
Elevación máx.	1.6 mts	1.6 mts
Elevación mín.	0.85 mts	0.85 mts
Peso	126 kg	170 kg
Garantía	2 años	2 años



▲ ZORRA CON BALANZA – 2 TON

CBY-2.0B

Capacidad de carga: 2000 kg

Altura máxima de uñas: 19 cm

Dimensiones de uñas: 68x116 cm

Ruedas reforzadas

Posee balanza

Incluye batería

Peso: 74.25 kg

Garantía: 2 años



▲ ZORRA PORTA PALLETS HIDRÁULICA MANUAL

MODELO

CBY-2.0

CBY-3.0

Capacidad de carga

2000 kg

3000 kg

Elevación máx.

20 cm

20 cm

Radio de giro

114°

114°

Ruedas reforzadas

Si

Si

Peso

70.76 kg

74.25 kg

Garantía

2 años

2 años



ESCALERAS



▶ **ESCALERA PLEGABLE ALUMINIO
3X4 / 3,70 M**

LE300

Tipo: plegable
Escalones: 12
Módulos: 4
Capac. máx. de carga: 150 kg
Medidas: 94x37x28 cm
Longitud total: 3.70 mts
Peso: 11 kg
Garantía: 2 años

12
ESCALONES

150
KG

2
MÓDULOS



▶ **ESCALERA PLEGABLE ALUMINIO
4X4 / 4,70 M**

LE400

Tipo: plegable
Escalones: 16
Módulos: 4
Capac. máx. de carga: 150 kg
Medidas: 122x37x28 cm
Longitud total: 4.70 mts
Peso: 12 kg
Garantía: 2 años

16
ESCALONES

150
KG

4
MÓDULOS



▶ **ESCALERA EXTENSIBLE DIÉLETRICA**

LE212DIE

Tipo: extensible
Escalones: 24
Módulos: 2
Capac. máx. de carga: 150 kg
Medidas: 415x45x16 cm
Escalones antideslizantes
Bisagra de bloqueo de seguridad
Peso: 21.1 kg
Garantía: 2 años

24
ESCALONES

150
KG

2
MÓDULOS



▶ **ESCALERA EXTENSIBLE DIÉLETRICA**

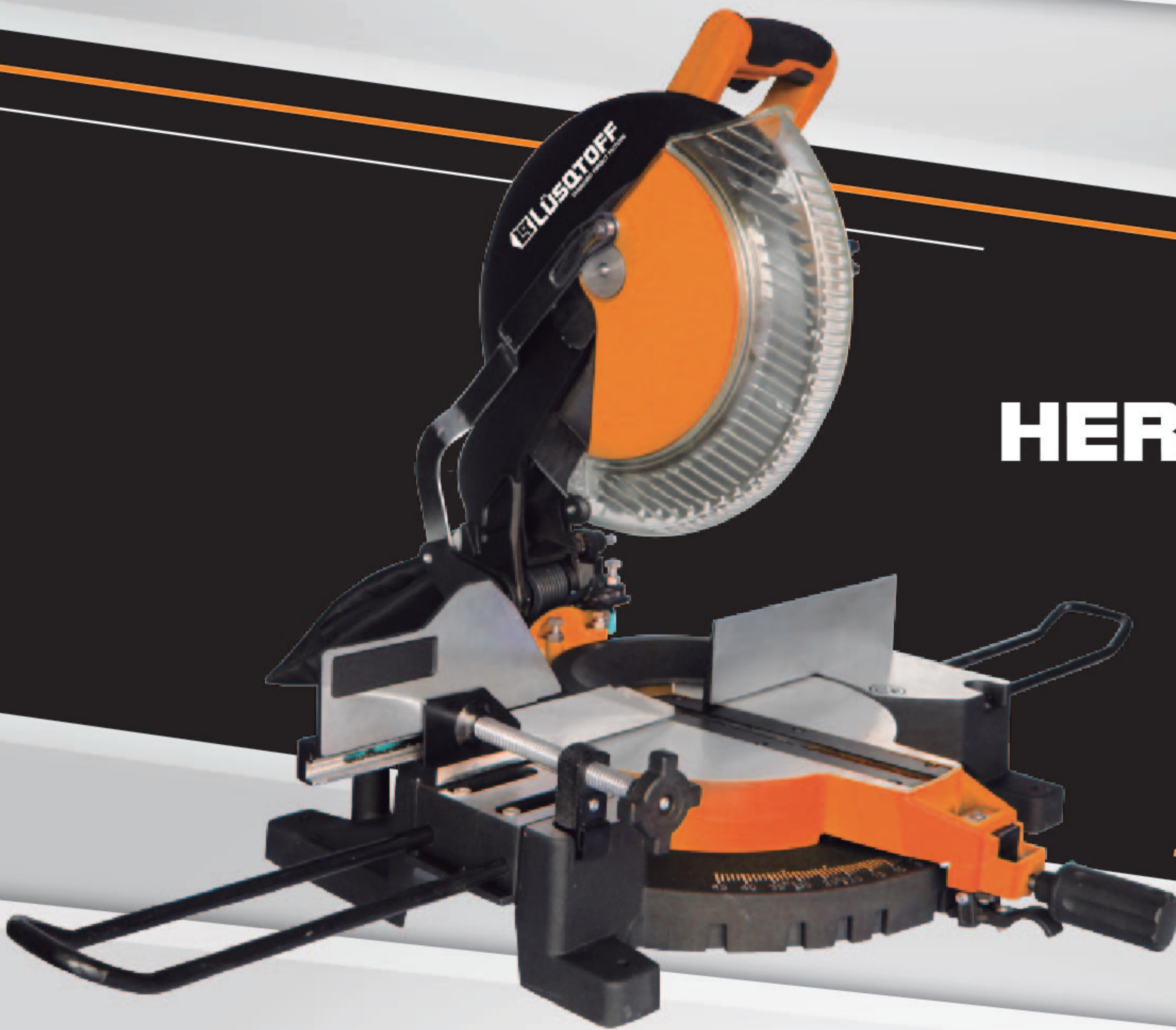
LE214DIE

Tipo: extensible
Escalones: 28
Módulos: 2
Capac. máx. de carga: 150 kg
Medidas: 475x45x16 cm
Escalones antideslizantes
Bisagra de bloqueo de seguridad
Peso: 24.2 kg
Garantía: 2 años

28
ESCALONES

150
KG

2
MÓDULOS



HERRAMIENTAS DE PIE Y DE BANCO



▶ **AMOLADORA DE BANCO**
AB-375

Potencia: 375 W
Alimentación: 220/50 V/HZ
Velocidad de trabajo: 2950 rpm
Capacidad de perforación: 150 mm
Medida de piedra: 150 x 16 x 12.7 mm
Peso: 6 kg
Garantía: 2 años



▶ **AMOLADORA DE BANCO**
AB-550

Potencia: 550 W
Alimentación: 220/50 V/HZ
Velocidad de trabajo: 2950 rpm
Capacidad de perforación: 200 mm
Medida de piedra: 200 x 20 x 16 mm
Peso: 9,2 kg
Garantía: 2 años



▶ **SIERRA SENSITIVA DE BANCO**
EN KIT

CM-14K

Potencia: 2000 W - 2.9 HP
Voltaje: 220 V - 50 Hz
Velocidad de trabajo: 3800 rpm
Diámetro de disco: 355 mm (14")
Incluye anteojos de seguridad y 3 discos de corte
Peso neto: 13,5 kg
Garantía: 2 años





▶ **SIERRA SENSITIVA DE BANCO**

MODELO	J3G-400HG	J3G-400HGT
Potencia	3000 W - 4 HP	3000 W - 4 HP
Voltaje	220 V - 50 Hz	380 V
Vel. de trabajo	2850 rpm	2850 rpm
Diám. de disco	400 mm (16")	400 mm (16")
Uso profesional	Uso profesional	Uso profesional
Tipo	Monofásica	Trifásica
Peso	68 kg	68 kg
Garantía	2 años	2 años



▶ **TORNO PARA MADERA CON COPIADOR MCF-1000**

Potencia: 550 W - 3.4 HP
 Voltaje: 220 V - 50 Hz
 Rango de velocidad: 750-2600 rpm
 Longitud máxima: 1000 mm
 Volteo máximo: 350 mm
 3 velocidades
 Con copiador
 Peso: 68 kg
 Garantía: 2 años



▶ **TORNO PARA MADERA CON PIE MCF-1000M**

Potencia: 375 W
 Voltaje: 220 V - 50 Hz
 Rango de velocidad: 850-2510 rpm
 Longitud máxima: 1000 mm
 Volteo máximo: 350 mm
 4 velocidades
 Plegable
 Peso: 34 kg
 Garantía: 2 años



▶ **INGLETADORA DE BANCO / 1650 W LQI-1650**

Potencia: 1650 W - 2.2 HP
 Voltaje: 220 V - 50 Hz
 Velocidad de trabajo: 4500 rpm
 Diámetro de disco: 255 mm (10")
 Ancho máximo de corte: 90,5x95 mm (90°) - 65x67 mm (45°)
 Incluye bolsa recolectora
 Peso: 11 kg
 Garantía: 2 años





▶ **INGLETADORA DE BANCO / 1800 W**
LQI-1800

Potencia: 1800 W - 2.4 HP	Telescópica
Voltaje: 220 V - 50 Hz	Incluye bolsa recolectora
Velocidad de trabajo: 5000 rpm	Peso: 18 kg
Diámetro de disco: 255 mm (10")	Garantía: 2 años
Ancho máximo de corte: 80x325 mm (90°) - 45x220 mm (45°)	



▶ **INGLETADORA DE BANCO / 2000 W**
LQI-2000

Potencia: 2000 W - 2.7 HP
 Voltaje: 220 V - 50 Hz
 Velocidad de trabajo: 4500 rpm
 Diámetro de disco: 305 mm
 Ancho máximo de corte: 72x180 mm (90°) - 45x130 mm (45°)
 Uso industrial
 Peso: 19 kg
 Garantía: 2 años



▶ **SIERRA DE BANCO**
SM250-1500

Potencia: 1500 W
 Alimentación: 220/50 V/HZ
 Velocidad de trabajo: 5700 rpm
 Capacidad de perforación: 250 mm
 Ancho máximo de corte: 73 cm (90°) / 48 cm (45°)
 Rango inclinación: 45° a 90°
 Peso: 24 kg
 Garantía: 2 años





► **LIJADORA DE BANCO Y DE BANDA**
LQLB-250

Potencia: 440 W
 Voltaje: 220 V - 50 Hz
 Velocidad de trabajo: 2850 rpm
 Cinta de 4"
 Disco de 5"
 Inclinación de disco: 0 a 45°
 Peso: 14 kg
 Garantía: 2 años



► **CALADORA SENSITIVA**
BSS-16BV

Potencia: 200 W
 Voltaje: 220 V - 50 Hz
 Velocidad variable: 400-1600 rpm
 Máxima capacidad de corte: 50 mm
 Máximo ancho de corte: 410 mm
 Rango de inclinación: 0 a 45°
 Posee guía de corte
 Peso: 10 kg
 Garantía: 2 años



► **CALADORA PARA MADERA**
SC-16AV

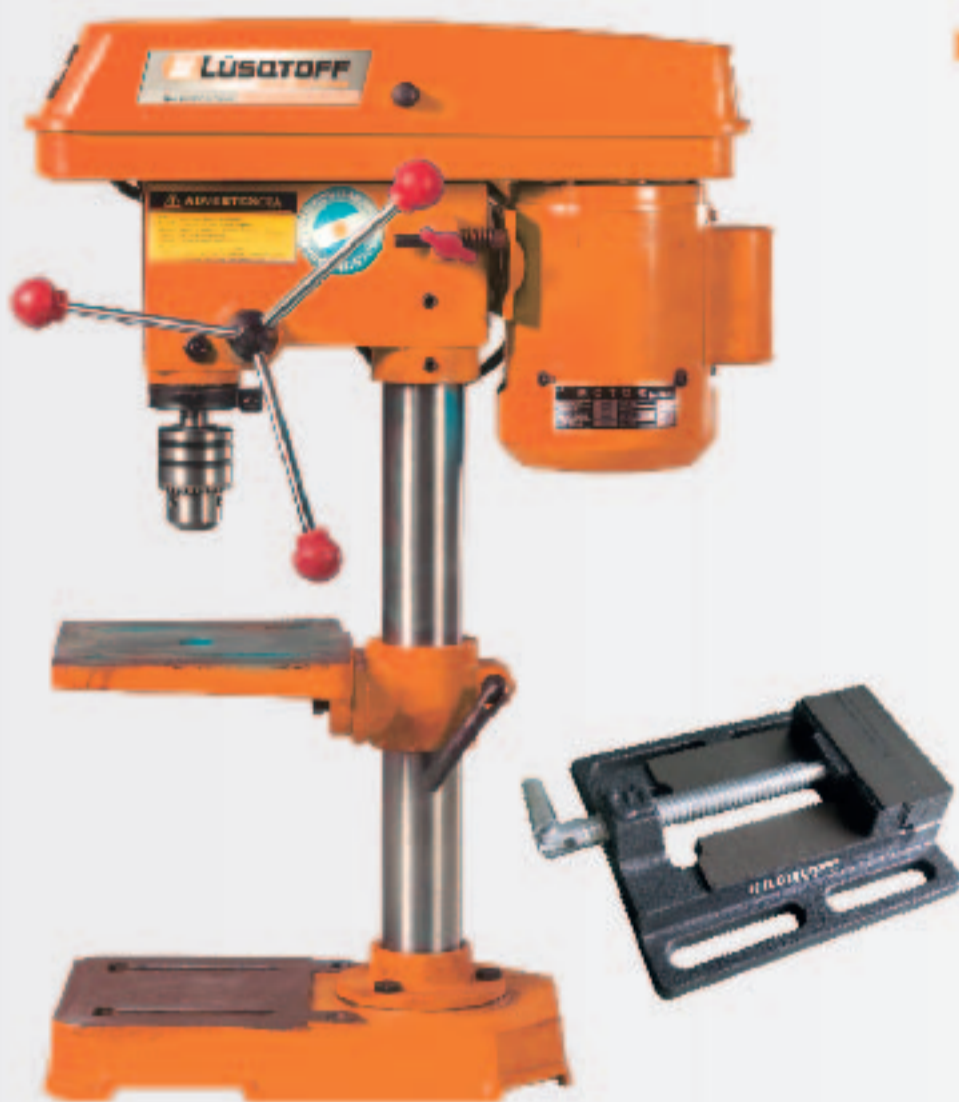
Potencia: 125 W
 Voltaje: 220 V - 50 Hz
 Velocidad variable: 400-1600 rpm
 Máxima capacidad de corte: 50 mm
 Máximo ancho de corte: 410 mm
 Rango de inclinación: 0 a 45°
 Posee guía de corte
 Peso: 10 kg
 Garantía: 2 años



► **CALADORA SENSITIVA**
BSS-16A

Potencia: 200 W
 Voltaje: 220 V - 50 Hz
 Velocidad variable: 400-1600 rpm
 Máxima capacidad de corte: 50 mm
 Máximo ancho de corte: 410 mm
 Rango de inclinación: 0 a 45°
 Posee guía de corte
 Peso: 10 kg
 Garantía: 2 años





► **TALADRO DE BANCO**
TB-13

Potencia: 250 W - 1.3 HP
 Voltaje: 220 V - 50 Hz
 Velocidad de trabajo: 620-2620 rpm
 Mandril: 13 mm
 Recorrido de husillo: 50 mm
 5 velocidades
 Incluye morsa
 Peso: 14,5 kg
 Garantía: 2 años



► **TALADRO DE BANCO**
TB-16A

Potencia: 375 W - 1.2 HP
 Voltaje: 220 V - 50 Hz
 Velocidad de trabajo: 620-2620 rpm
 Mandril: 16 mm
 Recorrido de husillo: 50 mm
 5 velocidades
 Incluye morsa
 Peso: 27 kg
 Garantía: 2 años



► **TALADRO DE BANCO**
TB-16

Potencia: 450 W - 3.5 HP
 Voltaje: 220 V - 50 Hz
 Velocidad de trabajo: 300-2550 rpm
 Mandril: 16 mm
 Recorrido de husillo: 50 mm
 12 velocidades
 Peso: 31 kg
 Garantía: 2 años



► **TALADRO DE PIE**
TB-20

Potencia: 750 W - 1 HP
 Voltaje: 220 V - 50 Hz
 Velocidad de trabajo: 180-2770 rpm
 Mandril: 20 mm
 Recorrido de husillo: 85 mm
 16 velocidades
 Peso: 61 kg
 Garantía: 2 años





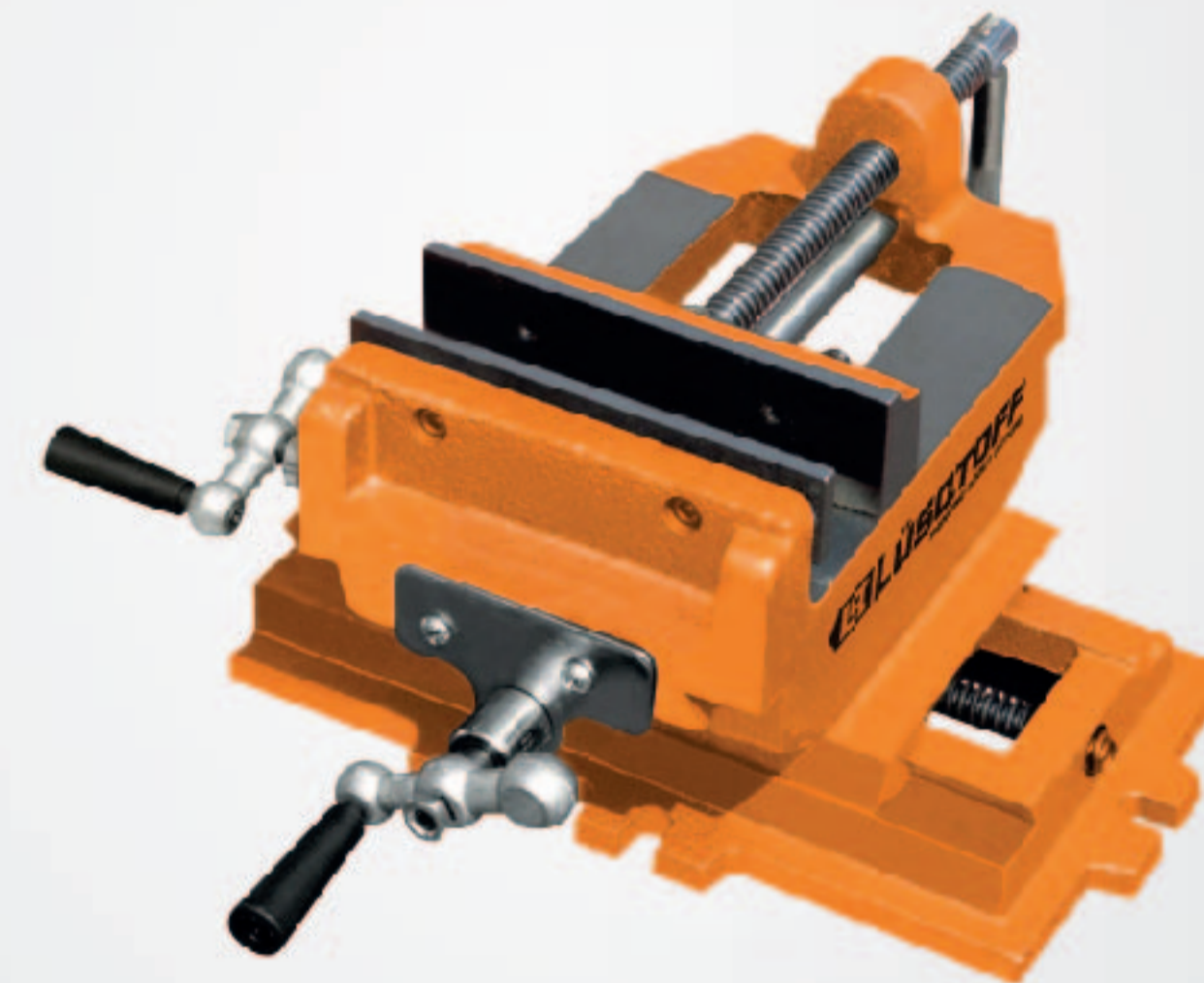
► **TALADRO DE PIE**
TB-25

Potencia: 1550 W
Alimentación: 220/50 V/HZ
Velocidad de trabajo: 150-2450 rpm
Capacidad de perforación: 25 mm
Ancho máximo de corte: 25 mm
Incluye luz y recipiente de residuos
Peso: 110 kg
Garantía: 2 años



► **MORSA PLANA PARA TALADRO**

MODELO	TB-M3	TB-M4
Pulgadas	3"	4"
Peso	1.3 kg	2 kg
Garantía	2 años	2 años



▲ **MORSA PARA TALADRO DOBLE EJE**

MODELO	TB-MC3	TB-MC4	TB-MC5	TB-MC6
Tipo	plana en cruz	fija	fija	fija
Ancho de mordaza	-	100 mm	125 mm	150 mm
Ancho de apertura	-	75 mm	95 mm	115 mm
Base perforada	para fijar	para fijar	para fijar	para fijar
Base desplazable	en cruz	en cruz	en cruz	en cruz
Peso	5,2 kg	6,9 kg	11 kg	16 kg
Garantía	2 años	2 años	2 años	2 años



▲ **MORSA BASE GIRATORIA**

MODELO	LM03	LM04	LM05	LM06	LM08
Mordaza	3"	4"	5"	6"	8"
Apertura	75 mm	100 mm	125 mm	150 mm	200 mm
Peso	5,5 kg	7 kg	10,7 kg	16,5 kg	25,5 kg
Garantía	2 años	2 años	2 años	2 años	2 años



▲ **MULTIPOWER - HERRAMIENTA MULTIFUNCIÓN**

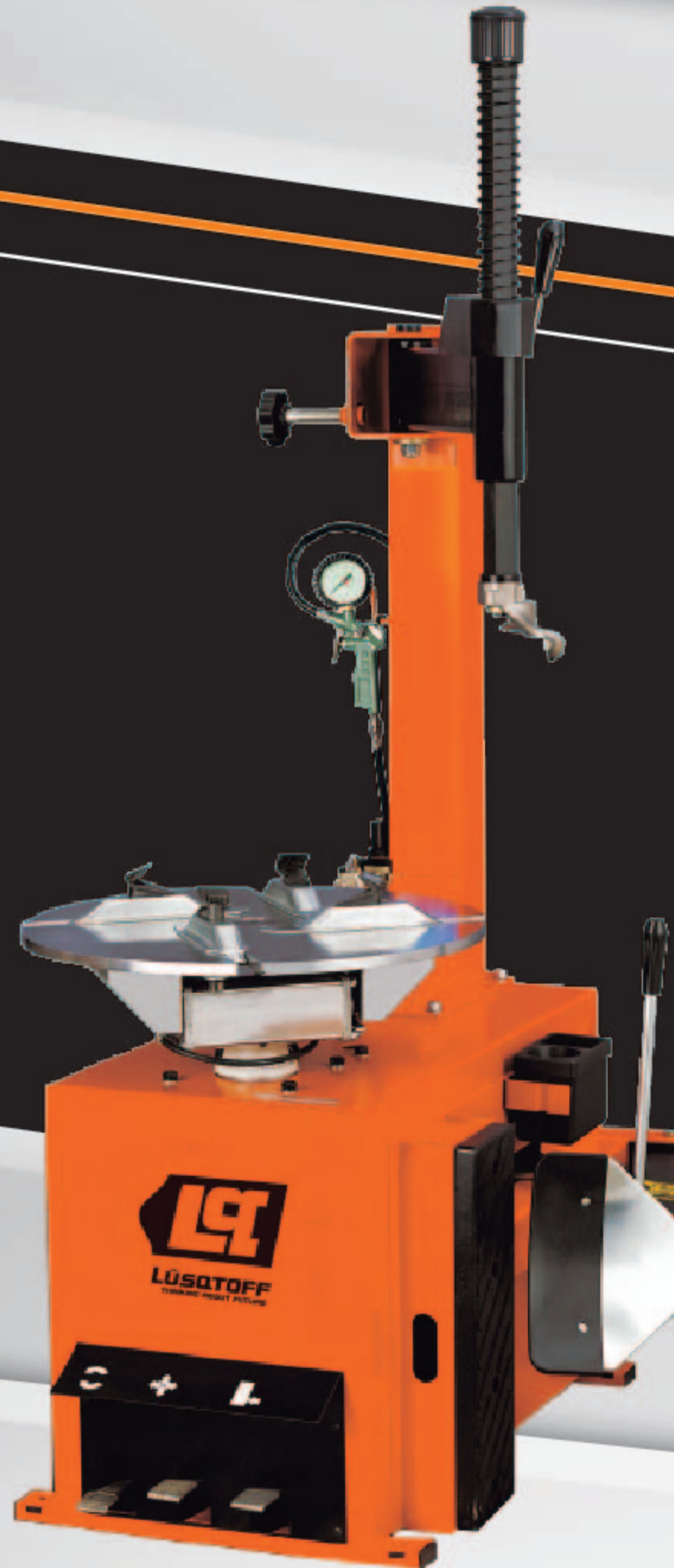
LQMH550

Tensión: 220V / 50 Hz
 Potencia: 550W
 Vel. variable: 10000 ~ 30000 RPM
 Pinza: 3.25 mm, 4.8 mm, 6.35 mm
 6 FUNCIONES
 Pule / Lija / Corta / Cala /
 Graba en cristal / Acabados de alta precisión
 Incluye:

- Mango auxiliar de 1 pc
- Configuración de aluminio de 1 pc

- Guía de cerca ajustable 1pc
- Accesorio de cortador de círculo 1pc
- Eje de transmisión de 1 unidad
- Llave 1pc y 1 pipa de vacío
- 1pc cada uno de 6.35mm, 4.8mm, 3.2mm bits
- 287pc BMC lleno de accesorios rotativas
- Peso: 4 kg
- Garantía: 2 años





MECÁNICA AUTOMOTOR



► **CRIQUE HIDRÁULICO**
LQ-C2

Capacidad máxima de carga: 2 T
 Altura de elevación máxima: 300 mm
 Altura mínima: 130 mm
 Incluye maletín plástico
 Peso: 7,1 kg
 Garantía: 2 años

2T
CAPACIDAD

300
MM
MAX

130
MM
MIN



► **CRIQUE HIDRÁULICO**
LQC3,5EX

Capacidad máxima de carga: 3 Tn
 Altura de elevación máxima: 525 mm
 Altura mínima:
 Peso: 42,5 kg
 Garantía: 2 años

2T
CAPACIDAD

525
MM
MAX

130
MM
MIN



► **CRIQUE HIDRÁULICO**
LQ90203S

Capacidad máxima de carga: 2 Tn
 Altura de elevación máxima: 278 mm
 Altura mínima:
 Incluye maletín plástico
 Peso: 2,1 kg
 Garantía: 2 años

2T
CAPACIDAD

278
MM
MAX

130
MM
MIN



► **CRIQUE HIDRÁULICO**
LQH90804

CRIQUE HIDRÁULICO
 Capacidad máxima de carga: 8 Tn
 Altura de elevación máxima: 385 mm
 Altura mínima:
 Peso: 4,8 kg
 Garantía: 2 años

8T
CAPACIDAD

385
MM
MAX

130
MM
MIN



► **CRIQUE HIDRÁULICO**
LQH91204

Capacidad máxima de carga: 12 Tn
 Altura de elevación máxima: 405 mm
 Altura mínima:
 Peso: 6,3 kg
 Garantía: 2 años

12T
CAPACIDAD

405
MM
MAX

130
MM
MIN



► **CRIQUE HIDRÁULICO**
LQ2007

Capacidad máxima de carga: 20 Tn
 Altura de elevación máxima: 445 mm
 Altura mínima:
 Peso: 9,8 kg
 Garantía: 2 años

20T
CAPACIDAD

445
MM
MAX

130
MM
MIN



► **CRIQUE HIDRÁULICO**
LQ93007

Capacidad máxima de carga: 30 Tn
 Altura de elevación máxima: 415 mm
 Altura mínima:
 Peso: 12,8 kg
 Garantía: 2 años

30T
CAPACIDAD

415
MM
MAX

130
MM
MIN



► **EXPANSOR PARA CHAPISTA**
JK-1003

Capacidad máxima: 10 Tn
 Máxima altura de elevación: 137 mm
 Altura mínima del cilindro: 355 mm
 Presión de trabajo: 62 mpa
 Peso: 29 kg
 Garantía: 2 años

30T
CAPACIDAD

415
MM
MAX

130
MM
MIN



► **GUINCHE PLUMA
HM2501**

Plegable
 Capacidad máxima de carga: de 0,5 a 2 Tn
 Capacidad máxima de carga: 2 T
 Altura de elevación máxima: 2380 mm
 Altura de grúa: 1550 mm
 Peso: 85 kg
 Garantía: 2 años



► **MESA PORTA HERRAMIENTAS
TC-1350**

Posee 3 estantes
 Ruedas reforzadas
 Ruedas Fijas: 2
 Ruedas Giratorias 2
 Material: Acero 0,7 mm
 Capacidad de carga: 1000 Kg
 Peso: 10 kg
 Tamaño: 77x36x76 cm
 Garantía: 2 años



► **CAMILLA PARA MECÁNICO
LCA-40**

Medidas: 100x49cm
 Capacidad de carga: 150 Kg
 2 bandejas porta tornillos imantadas
 Posee 6 ruedas giratorias móviles 360°
 Incluye manija de fácil traslado
 Peso: 5,3 kg
 Garantía: 2 años



▲ **KIT DE 129 PIEZAS
SET129RALLY**

- | | | |
|----------------------|------------------------------|--------------------------------|
| -Maletín plástico | -Bolsa con conectores | -Caja modelo soplete |
| -Martillo de garra | -Bits | -Pieza encogimiento de PVC |
| -Nivel torpedo | -Piezas de fijación | -Pieza funda de punta de color |
| -Alicates | -Llave hexagonal | Peso: 1.9 kg |
| -Llave ajustable | -Cuchillo utilitario | Garantía: 2 años |
| -Soporte de tornillo | -Destornillador de precisión | |



▲ **ELEVADOR DOS COLUMNAS**
LPA-4A

Tipo: 2 columnas
Capacidad: 4 Tn
Máxima altura de elevación: 1820 mm
Altura total: 2740 mm
Ancho Interior: 2800 mm

Bandeja de altura ajustable: 130 - 160 mm
Potencia del motor: 2.2Kw 220V
Voltaje: 380 V - 50 Hz
Peso: 520 kg
Garantía: 2 años



▶ **ELEVADOR DE MOTO (CON RAMPA)**
LQ64007

Capacidad de carga: 360 kg
Ancho de rampa 495 mm
Altura max: 740 mm
Apertura máxima 150mm
Longitud de plataforma: 1.35 m
Longitud de rampa: 0.8 m
Longitud total: 2.15m
Peso: 99 kg
Garantía: 2 años



▶ **ELEVADOR DE MOTO**
LQ01108

Capacidad de carga: 450 kg
Altura max: 400 mm
Altura mínima: 110 mm
Peso: 23 Kg
Garantía: 2 años





► **BALANCEADORA DE NEUMÁTICOS**
LQ-100

Potencia: 220 W
Alimentación: 220 V - 50 Hz
Presión de balanceo: 1 Kg
Velocidad de balanceo: 200 rpm
Peso de rueda: hasta 65 Kg
Apto para autos y camionetas
Peso: 160 kg
Garantía: 2 años



▲ **BIDÓN PARA LÍQUIDOS**

MODELO	LQB-D100	LQB-D200	LQB-D400
Alimentación	12 V/Z	12 V/Z	12 V/Z
Capacidad	100 lts	200 lts	400 lts
Bomba reforzada de polietileno:	Si	Si	Si
Respiradero con tapa bloqueable	Si	Si	Si
Incluye llave de repuesto para la cubierta de llenado, manguera de suministro 4 metros y conjunto de cableado	Si	Si	Si
Peso	42 kg	30 kg	41 Kg
Garantía	2 años	2 años	2 años

► **DESARMADORA DE NEUMÁTICOS**

MODELO	LQ600	LQ600T
Potencia	220 W	220 W
Alimentación	220 V - 50 Hz	380 V - 50 Hz
Fijacion exterior	10" - 20"	10" - 20"
Fijacion interior	12" - 20"	12" - 20"
Suministro de aire	8 Bar	8 Bar
Fuerza de destalonar	2500 Kg	2500 Kg
Peso	158 kg	158 kg
Garantía	2 años	2 años





PLOMERÍA Y TERMOFUSIÓN



▼ **TERMOFUSORA – 1500 W**
LTF-6315

Tensión: 220 V-50 Hz
Potencia: 1500 W
T° de trabajo: 0-300 °C
Diámetro: Ø 20 - Ø 63
Con boquillas y maletín
Incluye: destornillador, llave, nivel y pinza
Peso: 3.8 kg
Garantía: 2 años



► **TERMOFUSORA – 800 W**
LTF-6308R

Tensión: 220 V-50 Hz
Potencia: 800 W
T° de trabajo: 0-300 °C
Diámetro: Ø 20 - Ø 63
Con boquillas y maletín
Incluye: llave allen y destornillador
Peso: 2.9 kg
Garantía: 2 años



▼ **BOQUILLA PARA TERMOFUSORA**

MODELO	LTFB-20	LTFB-25	LTFB-40	LTFB-32	LTFB-50	LTFB-63
Medida	20 mm	25 mm	40 mm	32 mm	50 mm	63 mm
Unidades	10	10	10	10	10	10
Peso	0,57 kg	0,79 kg	1,7 kg	1,14 kg	2,39 kg	4,08 kg
Garantía	2 años	2 años	2 años	2 años	2 años	2 años



▶ **TERMOFUSORA – 800 W**
LTF-6308D

Tensión: 220 V-50 Hz
 Potencia: 800 W
 T° de trabajo: 0-300 °C
 Diámetro: Ø 20 - Ø 63
 Con boquillas y maletín
 Display digital
 Incluye: destornillador, llave, nivel y pinza
 Peso: 3.8 kg
 Garantía: 2 años



▲ **DOBLADORA DE CAÑOS**
HIDRÁULICA PORTÁTIL – 12 T
LDO-16

Rango de trabajo: ½" a 3"
 Capacidad máx: 12 T
 Accionamiento hidráulico
 Material: fundición
 Mordazas de acero
 Peso: 38 kg
 Garantía: 2 años





▲ **ROSCADORA DE CAÑOS ELÉCTRICA
750 W**

LRO-2

Tensión: 220 V-50 Hz

Potencia: 750 W

Velocidad: 2800 rpm

Velocidad de rotación 23 rpm

Capacidad: 1/2" - 3/4" - 1" - 1,1/4" - 1,1/2" - 2"

Peso: 60 kg

Garantía: 2 años



▲ **ROSCADORA DE CAÑOS
ELÉCTRICA PORTÁTIL - 2000 W**

LRO-2P

Tensión: 220 V-50 Hz

Potencia: 2000 W

Velocidad: 2800 rpm

Capacidad: 1/2" - 3/4" - 1" - 1,1/4" - 1,1/2" - 2"

Roscas de terraja preparadas para roscar tubos
epoxi, galvanizados o hierro negro

Incluye: maletín plástico

Peso: 36 kg

Garantía: 2 años





EQUIPOS DE PINTURA



▲ **EQUIPO PARA PINTAR AIRLESS – 220 W / 207 BAR**
K300

Tensión: 220 V – 50 Hz
Potencia: 650 W
Boquilla: 0.43 mm
Tipo de boquilla: 517 estándar
Velocidad: 1500 rpm

Presión de trabajo: 207 bar / 300 psi
Apto para todo tipo de pinturas
Incluye manguera de 7.6 mts
Peso: 9.5 kg
Garantía: 2 años



▶ **EQUIPO PARA PINTAR – 450 W / 2.5 BAR**
HTEP-1004

Tensión: 220 V – 50 Hz
Potencia: 450 W
Boquilla: 1.8 – 2.6 mm
Velocidad: 28000 rpm
Depósito plástico: 800 ml
Incluye: manguera 1.5 mts, cubeta y correa
Peso: 1.9 kg
Garantía: 2 años



▶ **EQUIPO PARA PINTAR – 600 W / 1.15 BAR**
HTEP-1007

Tensión: 220 V – 50 Hz
Potencia: 600 W
Boquilla: 1.8 mm
Velocidad: 31000 rpm
Depósito metálico: 1 lt
Apto para todo tipo de pinturas y barnices
Incluye: manguera 1.5 mts, cubeta y correa
Peso: 3.5 kg
Garantía: 2 años





▲ **PISTOLA DE PULVERIZACIÓN DE AIRE - 1200 W**
LL-30

Tipo: pistola de pulverización
 Voltaje: 220 V ~ 50-60 Hz
 Potencia: 1200 W
 Depósito: 0.9 litros
 Boquilla: 1.5 mm

Presión de trabajo: 2-5 PSI
 Incluye: manguera (5 m), copa de viscosidad y carro para transportar
 Peso: 5 kg
 Garantía: 2 años



▲ **PISTOLA PARA PINTAR ELÉCTRICA**
LL-27

Tipo: pistola de succión
 Voltaje: 220 V ~ 50-60 Hz
 Potencia: 450 W
 Depósito: 0.9 litros
 Boquilla: 1.5 mm

Presión de trabajo: 2.2 Psi
 Incluye: pico para sopletear y copa de viscosidad
 Peso: 2 kg
 Garantía: 2 años





▲ **PISTOLA PARA PINTAR A BATERÍA**
LL-32

Tipo: pistola de succión
Batería: 18 V
Depósito: 0.9 litros
Boquilla: 1.8 mm

Presión de trabajo: 1.8 Psi
Incluye: una batería y un cargador
Peso: 2.2 Kg
Garantía: 2 años



▲ **PISTOLA PARA PINTAR - BOQUILLA**
1,4 MM / PRESIÓN 30-50 PSI
882S2

Tipo: pistola de succión
Depósito: 1 litro
Boquilla: 1.4 mm
Consumo: 130 Lt/min
Presión de trabajo: 30/50 Psi
Alta atomización
Regulación sobre flujo de aire y cantidad de pintura
Posee cuerpo de aluminio
Garantía: 2 años



▶ **KIT DE RODILLOS RECARGABLES**
LQROD-20

Cabeza de tambor: 19.5x21 cm
Mango de tambor: 25 cm
Diámetro del tambor: 10 cm
Raspador: 20x6.8 cm
Ranuras: 21.9x11.9 cm
Incluye: rodillo de microfibra recargable,
rodillo para bordes, bandeja de descanso,
almohadilla para ángulos, recipiente de llenado y
palo extensor
Peso: 0.8 kg
Garantía: 2 años



BOMBAS ELÉCTRICAS



► **ELECTROBOMBA PERIFÉRICA – 0.5 HP**
CPM150

Tensión: 220 V – 50 Hz
Potencia: 0.5 HP
Entrada/salida: 1"/1"
Elevación: 30 mts
Succión: 6 mts
Caudal: 35 lts/min
Incluye: cable 30 cm
Peso: 11.5 kg
Garantía: 2 años



► **ELECTROBOMBA CENTRÍFUGA – 0.75 HP**
CPM146

Tensión: 220 V – 50 Hz
Potencia: 0.75 HP
Entrada/salida: 1"/1"
Elevación: 26 mts
Succión: 6 mts
Caudal: 86 lts/min
Incluye: cable 30 cm
Peso: 10.4 kg
Garantía: 2 años



► **ELECTROBOMBA CENTRÍFUGA – 1 HP**
CPM158

Tensión: 220 V – 50 Hz
Potencia: 1 HP
Entrada/salida: 1"/1"
Elevación: 32 mts
Succión: 6 mts
Caudal: 86 lts/min
Incluye: cable 30 cm
Peso: 11.1 kg
Garantía: 2 años



► **BOMBA AUTOASPIRANTE - 1 HP**
SWP255A

Tensión: 220 V – 50 Hz
Potencia: 1 HP
Entrada/salida: 1"/1"
Elevación: 46 mts
Succión: 8 mts
Caudal: 55 lts/min
Incluye: cable 30 cm
Peso: 10 kg
Garantía: 2 años





▶ **ELECTROBOMBA SUMERGIBLE – 1.1 HP**

LQ4-PACK-120M

Tensión: 220 V – 50 Hz
 Potencia: 1.1 HP
 Entrada/salida: 1"/1/4"
 Elevación: 52 mts
 Succión: 8 mts
 Caudal: 100 lts/min
 Incluye: cable 30 cm
 Peso: 12.3 kg
 Garantía: 2 años



▶ **BOMBA SUMERGIBLE INOXIDABLE AGUA SUCIA – 1 HP**

LSI-750

Tensión: 220 V – 50 Hz
 Potencia: 1 HP
 Entrada/salida: 1"/1/2"
 Elevación: 8 mts
 Succión: 8 mts
 Caudal: 200 lts/min
 Incluye: cable 10 mts
 Peso: 5 kg
 Garantía: 2 años



◀ **BOMBA SUMERGIBLE PLÁSTICA 3-1**

MODELO

	LLP-250	LLP-400	LSP-750
Tensión	220 V – 50 Hz	220 V – 50 Hz	220 V – 50 Hz
Potencia	0.33 HP	0.5 HP	1 HP
Entrada/salida	1"/1/4"	1"/1/4"	1"/1/4"
Elevación	6 mts	6 mts	10 mts
Succión	8 mts	8 mts	8 mts
Caudal	108 lts/min	166 lts/min	200 lts/min
Incluye	cable 10 mts	cable 10 mts	cable 10 mts
Tiene tres funciones para agua sucia, agua limpia y absorbe hasta 1 mm de agua	x	x	x
Peso	4.2 kg	4.5 kg	4.8 kg
Garantía	2 años	2 años	2 años



▶ **ELECTROBOMBA PRESURIZADORA - 0.13 HP**

LPS15-8.5Z

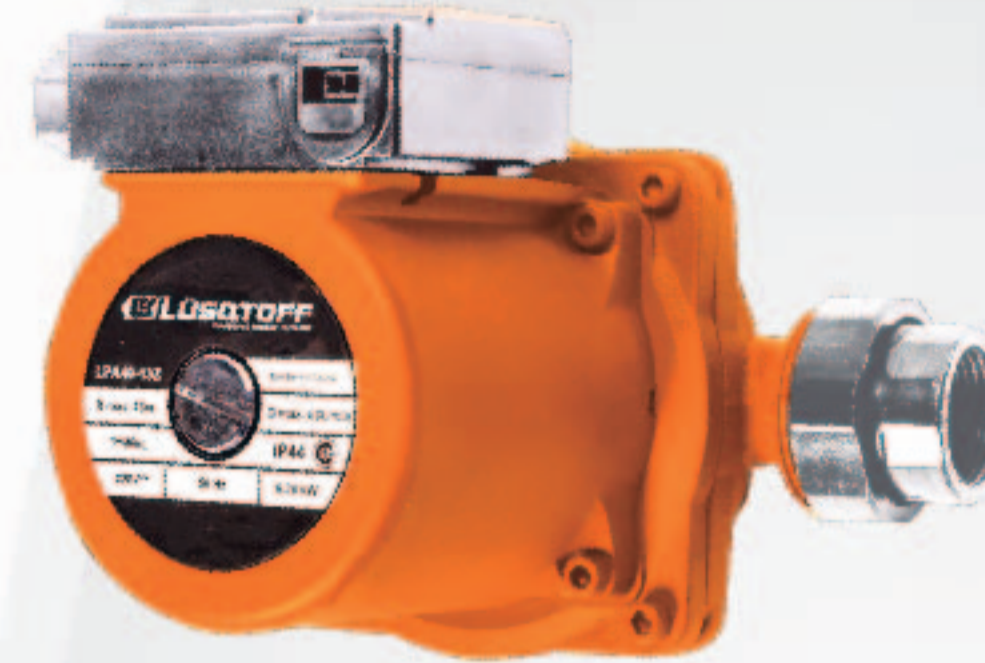
Tensión: 220 V - 50 Hz
 Potencia: 0.13 HP
 Entrada/salida: 3/4"/3/4"
 Elevación: 8.5 mts
 Succión: 8 mts
 Caudal: 28 lts/min
 Incluye: cable 1.25 mts
 Peso: 2.6 kg
 Garantía: 2 años



▶ **REGULADOR AUTOMÁTICO DE PRESIÓN - 10A**

MPS-1

Tensión: 220 V - 50 Hz
 Intensidad máxima: 10A
 Protección: IP65
 Presión máxima: 10 bar
 Temperatura máxima: 60°C
 Conexión: 1" macho
 Peso: 2.6 kg
 Garantía: 2 años



▶ **ELECTROBOMBA PRESURIZADORA - 0.34 HP**

LPA40-13Z

Tensión: 220 V - 50 Hz
 Potencia: 0.34 HP
 Entrada/salida: 1 1/2"/ 1 1/2"
 Elevación: 13 mts
 Succión: 8 mts
 Caudal: 60 lts/min
 Incluye: cable 1.25 mts
 Peso: 5.2 kg
 Garantía: 2 años



▶ **SENSOR DE FLUJO DE AGUA - 16A**

MPS-4

Tensión: 220 V - 50 Hz
 Intensidad máxima: 16A
 Protección: IP65
 Presión máxima: 10 bar
 Temperatura máxima: 60°C
 Conexión: 1" macho
 Peso: 0.44 kg
 Garantía: 2 años





MOTOBOMBAS



▶ **MOTOBOMBA NAFTERA –
5.5 HP / 163 CC**

LMB-20

Motor: 4 T
Potencia: 5.5HP
Cilindrada: 163 cc
Salida: 2"
Elevación: 26 mts
Succión: 8 mts
Cauda: 30000 lts/hr
Peso: 26 kg
Garantía: 6 meses



▶ **MOTOBOMBA NAFTERA –
6.5 HP / 163 CC**

LMB-30

Motor: 4 T
Potencia: 6.5 HP
Cilindrada: 196 cc
Salida: 3"
Elevación: 33 mts
Succión: 8 mts
Cauda: 50000 lts/hr
Peso: 30 kg
Garantía: 6 meses



▶ **MOTOBOMBA NAFTERA –
6.5 HP / 196 CC / ALTA PRESIÓN**

LMB-20P

Motor: 4 T
Potencia: 6.5 HP
Cilindrada: 196 cc
Salida: 2"
Elevación: 50 mts
Succión: 6 mts
Caudal: 3000 lts/hr
Peso: 23 kg
Garantía: 6 meses

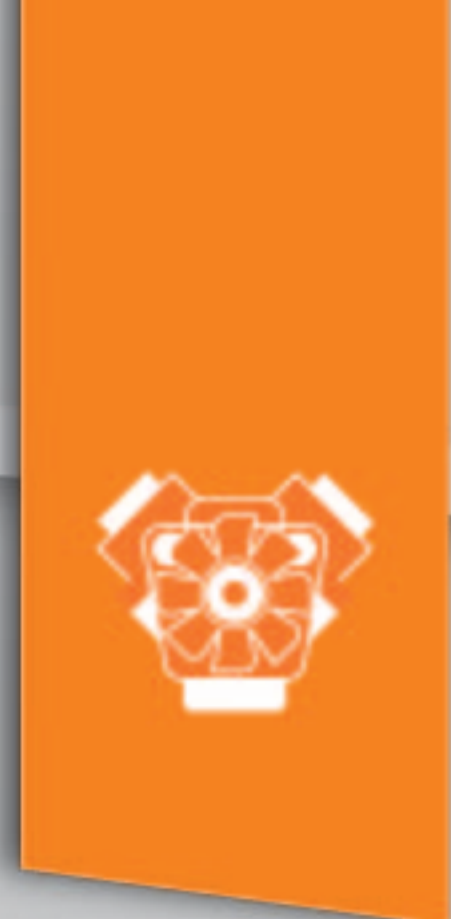


▶ **MOTOBOMBA NAFTERA – 6.5 HP /
196 CC / PARA AGUAS MIXTAS CON
BARRO**

LMB-30EX

Motor: 4T
Potencia: 6.5 HP
Cilindrada: 196 cc
Salida: 3.15"
Elevación: 20 mts
Succión: 9 mts
Caudal: 30000 lts/hs
Peso: 64 kg
Garantía: 6 meses





MOTORES A EXPLOSIÓN



► **MOTOR NAFTERO - EJE HORIZONTAL / 5.5 HP / 163 CC**
LM160

Motor: 4 T	Tanque de nafta: 3.6 lts
Arranque manual	Tanque de aceite: 0.6 lts
Potencia: 5.5 HP	Eje recto: 20 mm
Cilindrada: 163 cc	Peso: 15 kg
Velocidad: 3600 rpm	Garantía: 6 meses



► **MOTOR NAFTERO - EJE HORIZONTAL / 6.5 HP / 196 CC**
LM200

Motor: 4 T	Tanque de nafta: 3.6 lts
Arranque manual	Tanque de aceite: 0.6 lts
Cilindrada: 196 cc	Eje recto: 20 mm
Potencia: 6.5 HP	Peso: 17 kg
Velocidad: 3600 rpm	Garantía: 6 meses





▲ **MOTOR NAFTERO - EJE HORIZONTAL**

MODELO	LM390	LM390E	LM420	LM420E
Motor	4 T	4 T	4 T	4 T
Arranque	Manual	Eléctrico y manual	Manual	Eléctrico y manual
Cilindrada	389 cc	389 cc	414 cc	414 cc
Potencia	13 HP	13 HP	15 HP	15 HP
Velocidad	3600 rpm	3600 rpm	3600 rpm	3600 rpm
Tanque de nafta	6.5 lts	6.5 lts	6.5 lts	6.5 lts
Tanque de aceite	1,1 lts	1,1 lts	1.1 lts	1.1 lts
Peso	35 kg	35 kg	37 kg	37 kg
Garantía	6 meses	6 meses	6 meses	6 meses

▶ **MOTOR NAFTERO - FUERA DE BORDA / 2.5 HP / 62 CC**
LM621

Motor: 2 T
 Arranque manual
 Cilindrada: 62 cc
 Potencia: 2.5 HP
 Velocidad: 5500 - 6500 rpm
 Tanque de nafta: 1.1 lts
 Peso: 4 kg
 Garantía: 6 meses





► **MOTOR NAFTERO – 7 HP / 212 CC**

LM250

Motor: 4 T

Arranque eléctrico y manual

Potencia: 7 HP

Cilindrada: 212 cc

Velocidad: 3600 rpm

Tanque de nafta: 3.6 lts

Tanque de aceite: 0.6 lts

Eje recto: 20 mm

Peso: 18 kg

Garantía: 6 meses



► **MOTOR HÍBRIDO – GAS NATURAL / NAFTA / GAS ENVASADO / 7 HP / 212 CC**

LM250G

Motor: 4 T

Arranque manual

Cilindrada: 212 cc

Potencia: 7 HP

Velocidad: 3600 rpm

Tanque de nafta: 3.6 lts

Tanque de Aceite: 0.6 lts

Peso: 37 kg

Garantía: 6 meses





CARGADORES Y ARRANCADORES



► **CARGADOR - ARRANCADOR
PB-100**

Multifunción
 Capacidad de carga: 6000 m/A
 Entrada: 220 V-50 Hz
 Salida: 5/2 V/A 5.0V /2ª ¿?
 Corriente: 150 A
 T° de funcionamiento: - 10 °C + 50 °C
 T° de carga: 10 °C + 45 °C
 Incluye: accesorios 12 V, conector de batería 2 en 1 y USB adaptador
 Peso: 0,53 kg
 Garantía: 2 años



► **CARGADOR - ARRANCADOR
PQ-500**

Multifunción
 Capacidad de carga: 15000 m/A
 Entrada: 15 V-1 A
 Salida: 19/3,5 - 12/10 - 5/1/2 V/A ¿?
 Corriente: 300 A
 T° de funcionamiento: - 10 °C + 50 °C
 T° de carga: 10 °C + 45 °C
 Incluye conector batería de 12 V, cargador doméstico, cargador de auto de 12 V, 4 en 1 USB adaptador
 Peso: 1,54 kg
 Garantía: 2 años



► **CARGADOR - ARRANCADOR
PI-300**

Multifunción
 Capacidad de carga: 10000 m/A
 Entrada: 15 V/1 A
 Salida: 5/2 - 12/2 - 19/3.5 V/A
 Corriente: 200 A
 T° de funcionamiento: - 10 °C + 50 °C
 T° de carga: 10 °C + 45 °C
 Incluye conector de Batería 12 V, cargador doméstico, cargador de auto, cargador de laptop 19 V, adaptador USB 2 en 1 (iPhone y universales)
 Peso: 1,02 kg
 Garantía: 2 años





► **CARGADOR INTELIGENTE
LCT-2000**

Capacidad de carga: 2-60 A (12V)
 Entrada: 220-240 V
 Salida: 50-60 Hz
 Corriente: Max 35 W
 Incluye cable con pinzas y cable con terminales anillo
 Peso: 0,60 kg
 Garantía: 2 años



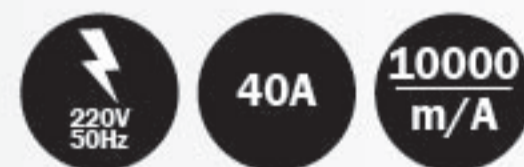
► **CARGADOR INTELIGENTE
LCT-7000**

Capacidad de carga: 4-200 A (12 V) /
 14-100 A (24 V)
 Entrada: 220-240 V / 50-60 Hz
 Salida: 12/24 - 7/3.5 V/A
 Corriente: Max 120 W
 Incluye abrazaderas de cable, suministro 12 V,
 terminales anillo y salida encendedor.
 Peso: 1,3 kg
 Garantía: 2 años



► **CARGADOR DE BATERÍA
LCC-45**

Entrada: 220-240 V / 50-60 Hz
 Pantalla: LCD
 Potencia: 40A
 Salida: 12/24V
 Peso: 3,8 Kg
 Garantía: 2 años



► **CARGADOR DE BATERÍA
LCC-180**

Entrada: 220-240 V / 50-60 Hz
 Pantalla: LCD
 Potencia: 20A
 Salida: 12V
 Peso: 1,7 Kg
 Garantía: 2 años





▲ **CARGADOR DE BATERÍA**
LCC-20

Entrada: 220-240 V / 50-60 Hz
Pantalla: LCD
Potencia: 20 A
Salida: 12 V
Peso: 1,7 kg
Garantía: 2 años



▲ **CARGADOR DE BATERÍA**
LCR-40

Entrada: 220-240 V / 50-60 Hz
Pantalla: LCD
Potencia: 40 A
Salida: 12/24 V
Peso: 3,8 kg
Garantía: 2 años





MAQUINARIA PARA CONSTRUCCIÓN



▲ **VIBROAPISONADOR – 5.5 HP**
HCR-90K

Motor: Honda GX160	Fuerza de impacto: 14 kn
Potencia: 5.5 HP	Altura de salto: 40-85 mm
Velocidad: 3600 rpm	Peso: 70 kg
Percusión por minuto: 650-695	Garantía: 6 meses



▲ **ALISADOR DE CEMENTO – 5.5 HP**
DMR-1000PRO

Motor: Honda GX160	Diámetro de la paleta: 91 cm
Potencia: 5.5 HP	Cantidad de paletas: 4
Velocidad: 3600 rpm	Incluye: ruedas
Velocidad de rotación: 60-100 rpm	Peso: 80 kg
Placa de alisado: 90 cm	Garantía: 6 meses





▶ **PLACA COMPACTADORA – 5.5 HP**
HRZ-90

Motor: Honda GX160	Fuerza de vibración: 13 kn.
Potencia: 5.5 HP	Área: 660 mts ² /hr
Velocidad: 3600 rpm	Peso: 83 kg
Velocidad de avance: 40 cm/seg	Garantía: 6 meses
Frecuencia de vibración: 5500 vpm	



▶ **CORTADOR DE CONCRETO – 5.5 HP**
HQS-500A

Motor: Honda GX160	Profundidad de corte: 9 cm
Potencia: 5.5 HP	Rotación: manual.
Velocidad: 3600 rpm	Peso: 81 kg
Tanque de combustible: 12 lts	Garantía: 6 meses





▶ **ALISADOR DE PARED ELÉCTRICO**

MODELO	LQAP-220	LQAP-220B
Tensión	220 V - 50 Hz.	220 V - 50 Hz.
Potencia	750 W	750 W
Velocidad	1600 rpm	1700 rpm
Diámetro de disco	22 cm	22 cm
Incluye	Maletín plástico	Maletín plástico
Peso	9.6 kg	6.5 kg
Garantía	6 meses	6 meses

▶ **LIJA PARA ALISADOR DE PARED – GRANO 80**

LQAP-LIJA80

Lija/pulido

▶ **LIJA PARA ALISADOR DE PARED – GRANO 100**

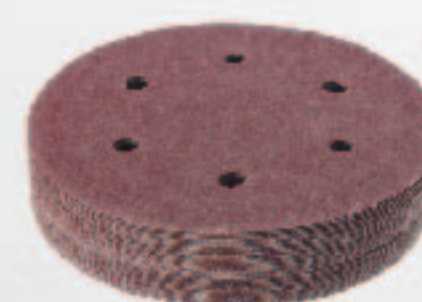
LQAP-LIJA100

Lija/pulido

▶ **LIJA PARA ALISADOR DE PARED – GRANO 150**

LQAP-LIJA150

Lija/pulido





▶ **VIBRADORA MANUAL CON CABEZAL - 1.5 HP**

HGX35

Motor: Honda GX35
 Potencia: 1.5 HP
 Velocidad: 2800 rpm
 Desplazamiento: 31 cm³
 Tanque de combustible: 1 L
 Incluye: 2 mangueras
 Peso: 3.5 kg
 Garantía: 2 años



▶ **VIBRADORA CON CABEZAL - 5.5 HP**

HGX38

Motor: Honda GX160
 Potencia: 5.5 HP
 Velocidad: 3600 rpm
 Tanque de combustible: 3.6 lts
 Amplitud del vibrador: 1.2 mm
 Frecuencia: 22.5 Hz
 Manguera: 6 mts
 Peso: 23 kg
 Garantía: 6 meses



▶ **PALA REVOCADORA MANUAL - 20 CM**

AR193

Longitud: 72.5 cm
 Caña: 40 cm
 Longitud del interruptor: 20 cm
 Material: hierro cromado
 Peso: 2 kg
 Garantía: 6 meses



▶ **MARTILLO DEMOLEDOR - 900 W**
LQ-810

Voltaje: 220 V - 50 Hz
Potencia: 900 W
Impactos: 2900 GPM
Joules de impacto: 8,5 J
Incluye: maletín metálico, cincel plano,
cincel de punta y llave hexagonal fija
Peso: 11 kg
Garantía: 2 años



▶ **MARTILLO DEMOLEDOR / 1340 W /**
CON MALETÍN METALICO
LQ-65B

Voltaje: 220 V - 50 Hz
Potencia: 1340 W
Impactos: 1400 GPM
Joules de impacto: 42 J
Incluye: maletín metálico, cincel plano,
cincel de punta, llave hexagonal fija,
2 llaves allen y grasa lubricante
Peso: 16,5 kg
Garantía: 2 años



▶ **MARTILLO DEMOLEDOR - 2100 W**
LQ-862

Voltaje: 220 V - 50 Hz
Potencia: 2100 W
Impactos: 1150 GPM
Joules de impacto: 50 J
Incluye: cincel plano y de punta,
llave hexagonal fija y anillo (51*6)
Peso: 44 kg
Garantía: 2 años





GRUPOS ELECTRÓGENOS



▲ GENERADOR NAFTERO - 2T
LG950P

Potencia: 850 W
Motor: 2 T
Tensión: 220 V
Potencia del motor: 2 HP
Arranque manual
Combustible: mezcla

Autonomía media: 3 hs
Capacidad del tanque: 4.2 lts
Consumo: 1.5 l/hs
Peso: 22 kg
Garantía: 6 meses



► GENERADOR NAFTERO
LG2500

Potencia: 2200 W
Motor: 4 T
Tensión: 220 V
Potencia del motor: 5,5 HP
Arranque manual
Autonomía media: 11 hs
Capacidad del tanque: 12 lts
Consumo: 1 l/hs
Peso: 33 kg
Garantía: 6 meses



► GENERADOR NAFTERO
LG3500E

Potencia: 3300 W
Motor: 4 T
Tensión: 220 V
Potencia del motor: 6,5 HP
Arranque manual
Autonomía media: 11 hs
Capacidad del tanque: 12 lts
Consumo: 1,13 l/hs
Peso: 44 kg
Garantía: 6 meses





► **GENERADOR NAFTERO**

LG2500EX

Potencia: 2200 W
 Motor: 4T
 Tensión: 220 V
 Potencia del motor: 5.5 HP
 Arranque eléctrico o manual
 Autonomía media: 11 hs
 Capacidad del tanque: 12 lts
 Consumo: 1 l/hs
 Incluye: ruedas macizas y manijas de traslado
 Peso: 43 kg
 Garantía: 6 meses



► **GENERADOR NAFTERO A GAS**

LG3500EXG

Potencia: 3300 W
 Motor: 4 T
 Tensión: 220 V
 Tipo gas: envasado/natural
 Potencia del motor: 7 HP
 Arranque eléctrico o manual
 Autonomía media: 11 hs
 Capacidad del tanque: 12 lts
 Consumo nafta: 1 litro
 Consumo gas: 1,5 Kg/h
 Incluye: ruedas macizas y manijas de traslado
 Peso: 78 kg
 Garantía: 6 meses



▲ **GENERADOR NAFTERO - LINEA EXTREME**

LG3500EX

Potencia: 3300 W
 Motor: 4T
 Tensión: 220 V
 Potencia del motor: 7 HP
 Arranque eléctrico o manual
 Autonomía media: 9 hs

Capacidad del tanque: 12 lts
 Consumo: 1.3 l/hs
 Incluye: ruedas macizas y manijas de traslado
 Peso: 46 kg
 Garantía: 6 meses





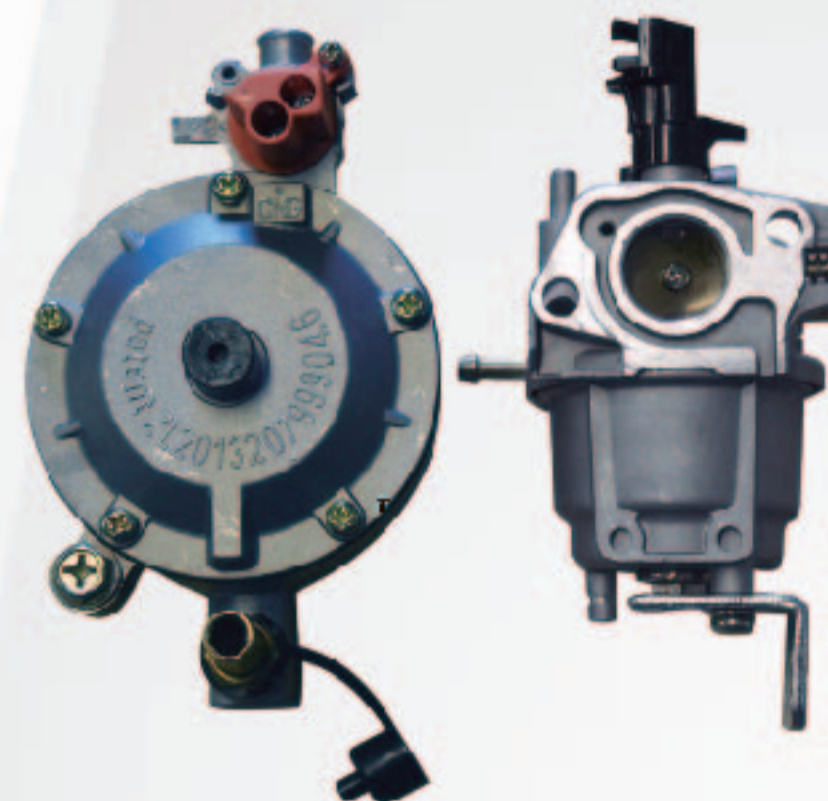
► **GENERADOR NAFTERO - LINEA EXTREME**
LG13EX

Potencia: 5500 W
Motor: 4 T
Tensión: 220 V
Potencia del motor: 13 HP
Arranque manual
Autonomía media: 10 hs
Capacidad del tanque: 25 lts
Consumo: 1.36 l/hs
Incluye: ruedas macizas y manijas de traslado
Peso: 80 kg
Garantía: 6 meses



► **GENERADOR NAFTERO INVERTER**
LGI3500EC

Potencia: 3300 W
Motor: 4 T
Tensión: 220 V
Potencia del motor: 7 HP
Arranque eléctrico y manual
Capacidad del tanque: 6 lts
Consumo: 1,15 l/hs
Incluye carro telescópico de traslado
Peso: 30 kg
Garantía: 6 meses



► **KIT DE CONVERSIÓN A GAS**
CONVERSION K1

Compatibilidad: generadores 2500 y 3500 W
Tipo de gas: envasado / garrafa



► **KIT DE CONVERSIÓN A GAS**
CONVERSION K1

Compatibilidad: generadores 2500 y 3500 W
con arranque eléctrico
Tipo de gas: envasado / garrafa
Incluye pase de combustible electrónico (swicht)



► **GENERADOR NAFTERO**

MODELO	10GF-4	10GF2-4
Potencia	10.000 W	12.000 W
Motor	4 T	4 T
Tensión	220 V	380 V
Potencia del motor	22 HP	20 HP
Arranque	Eléctrico	Eléctrico
Autonomía media	6 hs	6 hs
Capacidad del tanque	27.5 lts	27.5 lts
Consumo	4.6 l/hs	4.6 l/hs
Ventilación	Forzada	Forzada
Incluye	Ruedas macizas y manija	Ruedas macizas y manija
Peso	152 kg	182 kg
Garantía	6 meses	6 meses



► **GENERADOR NAFTERO**

MODELO	LG8500EX	LG8500EXT
Potencia	8500 W	8500 W
Motor	4T	4T
Tensión	220 V	380 V
Potencia del motor	17 HP	17 HP
Arranque	Eléctrico o manual	Eléctrico o manual
Autonomía media	10 hs	10 hs
Capacidad del tanque	25 lts	25 lts
Consumo	1.5 l/hs	1.5 l/hs
Incluye	Ruedas macizas y manijas de traslado	Ruedas macizas y manijas de traslado
Peso	105 kg	105 kg
Garantía	6 meses	6 meses

► **GENERADOR NAFTERO – LINEA EXTREME**

LG7500EX

Potencia: 6500 W
 Motor: 4T
 Tensión: 220 V
 Potencia del motor: 15 HP
 Arranque eléctrico o manual
 Autonomía media: 10 hs
 Capacidad del tanque: 25 lts
 Consumo: 1.5 l/hs
 Incluye: ruedas macizas y manijas de traslado
 Peso: 78 kg
 Garantía: 6 meses





HIDROLAVADORAS



▶ **HIDROLAVADORA ELÉCTRICA -
1200 W / 70 BAR**

HL-120

AUTO STOP

Tensión: 220 V-50 Hz

Potencia: 1200 W

Presión: 70 bar

Caudal: 6.8 lts/min

Incluye: lanza y manguera de alta presión

Peso: 5.2 kg

Garantía: 2 años



▶ **HIDROLAVADORA ELÉCTRICA -
1500 W / 90 BAR**

HL-150

AUTO STOP

Tensión: 220 V-50 Hz

Potencia: 1500 W

Presión: 90 bar

Caudal: 7.5 lts/min

Incluye: manguera de alta presión, ruedas y botella de detergente

Peso: 8 kg

Garantía: 2 años



▶ **HIDROLAVADORA ELÉCTRICA -
3000 W / 130 BAR**

HL-1250EX

AUTO STOP

Tensión: 220 V-50 Hz

Potencia: 3000 W

Presión: 130 bar

Caudal: 9 lts/min

Depósito de detergente: externo

4 boquillas y 1 pico turbospray

Incluye: lanza, pistola, ruedas, manguera de alta presión

Peso: 23 kg

Garantía: 2 años



▶ **HIDROLAVADORA ELÉCTRICA -
3000 W / 175 BAR**

HL-1500P

Tensión: 220 V-50 Hz

Potencia: 3000 W

Presión: 175 bar

Caudal: 11,2 lts/min

Incluye: lanza, manguera de presión y succión

Peso: 23 kg

Garantía: 2 años





► **HIDROLAVADORA + ASPIRADORA**

LHA-120K

AUTO STOP

Hidrolavadora:

Tensión: 220 V-50 Hz
 Potencia: 1200 W
 Presión: 70 bar
 Caudal: 6.8 lts/min
 Incluye: lanza y manguera de alta presión

Aspiradora:

Tensión 12 V
 Cable 3 mts
 Garantía: 2 años



► **HIDROLAVADORA ELÉCTRICA -**

2500 W / 130 BAR

HL-250EX

Tensión: 220 V-50 Hz
 Potencia: 2500 W
 Presión: 130 bar
 Caudal: 6 lts/min
 Incluye: lanza, manguera de succión y presión
 Garantía: 2 años



► **HIDROLAVADORA ELÉCTRICA**

MODELO

HL-1500EX

HL-6000EX

Tensión	220 V-50 Hz	220 V-50 Hz
Potencia	3000 W	5500 W
Presión	180 bar	220 bar
Caudal	10.7 lts/min	13.8 lts/min
Ruedas neumáticas	Si	Si
Boquillas	4	4
Incluye	Lanza, pistola, ruedas, manguera de alta presión	Lanza, pistola, ruedas, manguera de alta presión
Peso	59 kg	80 kg
Garantía	2 años	2 años



► **LANZA UNIVERSAL - PARA HIDROLAVADORA 170 B / 8 L**

LHLZ

Tipo: agua fría
 Presión máxima: 220 bar / 3000 psi
 Caudal máximo: 8 lts/min
 Peso: 17,3 Kg
 Garantía: 2 años



► **MANGUERA UNIVERSAL - PARA HIDROLAVADORA**

LHMG

Largo: 6 m
 Rosca hembra a la lanza: 5/8"
 Rosca hembra a la Hidrolavadora: 3/4"
 Máxima presión: 350 Bar / 5000 psi
 Máxima temperatura: 60 °C
 Máximo caudal: 30 lts/min
 Peso: 15 Kg
 Garantía: 2 años



**▲ HIDROLAVADORA NAFTERA –
6.5 HP / 186 BAR**
LH-6.5

Motor: explosión
Potencia: 6.5 HP
Presión: 186 bar
Caudal: 13 lts/min

Incluye: pistola, boquillas, manguera y
ruedas neumáticas de 10"
Peso: 42 kg
Garantía: 6 meses



**▶ HIDROLAVADORA NAFTERA –
7.5 HP / 206 BAR**
LH-7.5

Motor: explosión
Potencia: 7.5 HP
Presión: 206 bar
Caudal: 10 lts/min
Incluye: pistola, boquillas, manguera y ruedas de 12"
Peso: 37 kg
Garantía: 6 meses



**▶ HIDROLAVADORA NAFTERA –
13 HP / 200 BAR**
LH-13

Motor: explosión
Potencia: 13 HP
Presión: 200 bar
Caudal: 21 lts/min
Incluye: pistola, 5 boquillas, manguera y ruedas
neumáticas de 10"
Peso: 60 kg
Garantía: 6 meses





MAQUINARIA AGRÍCOLA





▶ **CARRO BARRE HOJAS - 96.5 CM**
SP31105

Ruedas: 25.4x4.4 cm
Posee encastre y traslado para minitractor
Peso: 31 kg
Garantía: 2 años



▶ **CARRO BARRE HOJAS - 106 CM**
SP31108

Ruedas: 26.6x6 cm
Posee encastre y traslado para minitractor
Peso: 35 kg
Garantía: 2 años



▶ **CARRO PARA MINITRACTOR - 450 KG**
SP22102

Capacidad: 450 kg
Dimensiones: 155x95x35 cm
Ruedas neumáticas: 16x5"
Posee encastre y traslado para minitractor
Peso: 65 kg
Garantía: 2 años



▶ **ESPARCIDOR DE SEMILLAS PARA TRACTOR - 105 LTS**
SP31512

Capacidad: 105 lts
Tolva de esparcimiento: 30 cm
Ruedas neumáticas: 14"
Incluye cubierta para lluvia
Posee encastre y traslado para minitractor
Peso: 26 kg
Garantía: 2 años





▶ **ESPARCIDOR DE SEMILLAS PARA TRACTOR – 60 LTS**

SP31515

- Capacidad: 60 lts
- Tolva de esparcimiento: 36 cm
- Ruedas neumáticas: 14"
- Uso manual
- Incluye cubierta para lluvia
- Posee encastre y traslado para minitractor
- Peso: 17 kg
- Garantía: 2 años



▶ **CHIPEADORA NAFTERA - 13 HP / 4 T**

SP46103

- Motor: 4 T
- Potencia: 13 HP
- Cilindrada: 208 cc
- 2 vías de alimentación
- Capacidad de chipeco lateral: 3.5" (89 mm)
- Capacidad de chipeco superior: 1" (25 mm)
- Ruedas: 10"
- Tanque combustible: 3.6 lts
- Combustible: nafta
- Posee encastre y traslado para minitractor
- Peso: 113 kg
- Garantía: 6 meses



▶ **MOTOCULTIVADOR NAFTERO – 7 HP**

LMC-1002

- Motor: 4 T
- Potencia: 7 HP
- Cilindrada: 112 cc
- Profundidad de cultivo: 17-35 cm
- Ancho de trabajo: 50 cm
- Tanque combustible: 3.6 lts
- Combustible: nafta
- Ruedas neumáticas: 12"
- Con tracción trasera
- Peso: 85 kg
- Garantía: 6 meses



▶ **ROMPEDOR DE TRONCOS - 6.5 HP**

HTEP-23301

- Motor: 4 T
- Potencia: 6.5 HP
- Cilindrada: 104 cc.
- Capacidad de trabajo: 22 Ton
- Velocidad de rotura: 7 seg
- Longitud de corte: 24"
- Tanque combustible: 4.5 lts
- Combustible: nafta
- Ruedas neumáticas: 16"
- Posee gancho para tráiler
- Peso: 230 kg
- Garantía: 6 meses





▶ **HOYADORA NAFTERA – 9 HP**
SP48103

Motor: 4 T
Potencia: 9 HP
Cilindrada: 144 cc
Combustible: nafta
Ruedas: 16"
Profundidad máxima de excavación: 1.27 m

Diámetro de mecha: 12" (30.48 cm)
Tanque combustible: 4.8 lts
Incluye gancho para tráiler o minitractor
Peso: 168 kg
Garantía: 6 meses



▶ **ZANJADORA NAFTERA – 13 HP**
LJ-Z13

Motor: 4 T
Potencia: 13 HP
Espada: 160 cm
Cilindrada: 208 cc
Profundidad de trinchera: 20/40/60 cm
Tanque combustible: 10 lts
Combustible: nafta
Peso: 155 kg
Garantía: 6 meses



▶ **PALA MECÁNICA RETROEXCAVADORA NAFTERA – 9 HP / 120°**
SP48102

Motor: 4 T
Potencia: 9 HP
Cilindrada: 144 cc
Ruedas: 16°
Ángulo de trabajo: 120°
Profundidad máx. de excavación: 1.27 m
Tanque combustible: 4.5 lts
Combustible: nafta
Incluye: gancho para trailer o minitractor
Peso: 446 kg
Garantía: 6 meses





HOGAR



► **CAMA ELÁSTICA – 244 CM**

LQ08FT-2

Diámetro: 244 cm

Altura: 60 cm

Soporta: 150 Kg

3 patas galvanizadas

Incluye: red de seguridad y escalera de acceso

Peso: 38 kg

Garantía: 2 años



► **CAMA ELÁSTICA – 305 CM**

LQ10FT-3

Diámetro: 305 cm

Altura: 70 cm

Soporta: 150 Kg

3 patas galvanizadas

Incluye: red de seguridad y escalera de acceso

Peso: 42 kg

Garantía: 2 años



► **CAMA ELÁSTICA – 366 CM**

LQ12FT-4

Diámetro: 366 cm

Altura: 80 cm

Soporta: 150 Kg

4 patas galvanizadas

Incluye: red de seguridad y escalera de acceso

Peso: 61 kg

Garantía: 2 años





► **CONSERVADORA PORTÁTIL ROJA – 28 LTS**

LQHEL R

Potencia: 12 V
 Capacidad: 28 lts
 Conserva frío (18 a 20°) y calor (50°)
 Color: rojo
 Peso: 17 kg
 Garantía: 2 años



► **CONSERVADORA PORTÁTIL NEGRA – 28 LTS**

LQHEL N

Potencia: 12 V
 Capacidad: 28 lts
 Conserva frío (18 a 20°) y calor (50°)
 Color: negro
 Peso: 17 kg
 Garantía: 2 años



► **HELADERA CONSERVADORA “KEEP CALM” – 80 LTS**

LQH120201R

Dimensiones: 87x38.5x87 cm
 Capacidad: 80 lts
 Doble puerta
 Ruedas de 3” bloqueables
 Color: rojo
 Peso: 18 kg
 Garantía: 2 años



► **HELADERA CONSERVADORA “KEEP CALM” – 80 LTS**

LQH120201B

Dimensiones: 87x38.5x87 cm
 Capacidad: 80 lts
 Doble puerta
 Ruedas de 3” bloqueables
 Color: negro
 Peso: 18 kg
 Garantía: 2 años





▶ **SOMBRILLA BEIGE - LED Y USB**
270x235 CM

LQ50-03BLC

Diámetro: 270 cm
 Altura regulable: 235 cm
 Material: acero y polyester
 Varillas de acero con luces de 1.2x1.8x133 cm
 Barral con puerto USB
 Panel solar superior
 Incluye: bolso de traslado
 Peso: 7 kg
 Garantía: 2 años



▶ **SOMBRILLA NEGRA - LED Y USB**
270x235 CM

LQ50-03NLC

Diámetro: 270 cm
 Altura regulable: 235 cm
 Material: acero y polyester
 Varillas de acero con luces de 1.2x1.8x133 cm
 Barral con puerto USB
 Panel solar superior
 Incluye: bolso de traslado
 Peso: 7 kg
 Garantía: 2 años



▶ **SOMBRILLA BEIGE - 3x2 MTS**
LQ50-04B

Diámetro: 3 mts
 Altura regulable: 2 mts
 Impermeable
 Barral: 70x50 cm
 Impermeable
 No incluye contrapeso
 Peso: 14 kg
 Garantía: 2 años



▶ **SOMBRILLA NEGRA - 3x2 MTS**
LQ50-04N

Diámetro: 3 mts
 Altura regulable: 2 mts
 Impermeable
 Barral: 70x50 cm
 Impermeable
 No incluye contrapeso
 Peso: 14 kg
 Garantía: 2 años





▶ **TERMOTANQUE SOLAR – 200 LITROS**
CL-SOL200R

Capacidad: 200 litros
Tanque interno: 0,4 mm
Tanque exterior: 0,35 mm
Peso: 21 kg
Garantía: 2 años

▶ **TERMOTANQUE SOLAR – 300 LITROS**
CL-SOL300R

Capacidad: 300 litros
Tanque interno: 0,4 mm
Tanque exterior: 0,35 mm
Peso: 30 kg
Garantía: 2 años



▶ **IONIZADOR SOLAR – 2 W / 6 V**
LQ-IONSON

Potencia: 2 W / 6 V
Diámetro: 20.5 cm
Capacidad de trabajo: 95000 lts
Espesor: 13 cm
Longitud del cobre: 80 mm
Resorte de acero inoxidable
Paneles silicio monocristalino
Peso: 1.5 kg
Garantía: 2 años



▶ **PARRILLA PORTÁTIL - CON RUEDAS**
PAR61

Dimensión: 114.5x60x108 cm
Área de asador: 55x41 cm
Tipo de asador: a carbón
Incluye: medidor de temperatura y
ruedas de traslado
Peso: 30 kg
Garantía: 2 años



▶ **PILETA CON INFLADOR MANUAL – 3618 LTS**
LQ-POOL

Dimensiones: 300X76 cm
Capacidad: 3618 lts
Resistente al sol
Color: azul
Peso: 7.5 kg
Garantía: 2 años





▶ **ESCURRIDOR - LIMPIADOR**
LQMOP

Dimensión: 50x29x27 cm
 Rotación: 360°
 Pedal escurridor de metal
 Paño de microfibra
 Incluye: botella de detergente y sistema de drenaje
 Peso: 2.24 kg
 Garantía: 2 años



▶ **ESCURRIDOR - LIMPIADOR**
LQMOPA

Dimensión: 50x29x27 cm
 Rotación: 360°
 Pedal escurridor de metal
 Paño de microfibra
 Incluye: Botella de detergente y sistema de drenaje
 Peso: 2.24 kg
 Garantía: 2 años



▶ **ESCURRIDOR - LIMPIADOR /**
ULTRAPLANO
LQMOPEASY

Dimensión: 33x38x23 cm
 Capacidad carga: 12 lts
 Paño de microfibra
 Peso: 2.5 kg
 Garantía: 2 años



▶ **TENDER ELÉCTRICO**
LQTR70

Tensión: 220 V - 50 Hz
 Potencia: 70 W
 Largo: 94 cm
 Ancho: 52 cm
 Alto: 79 cm
 Peso: 9.9 kg
 Garantía: 2 años



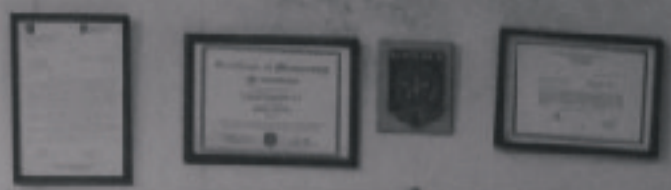
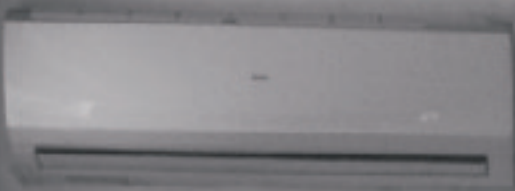
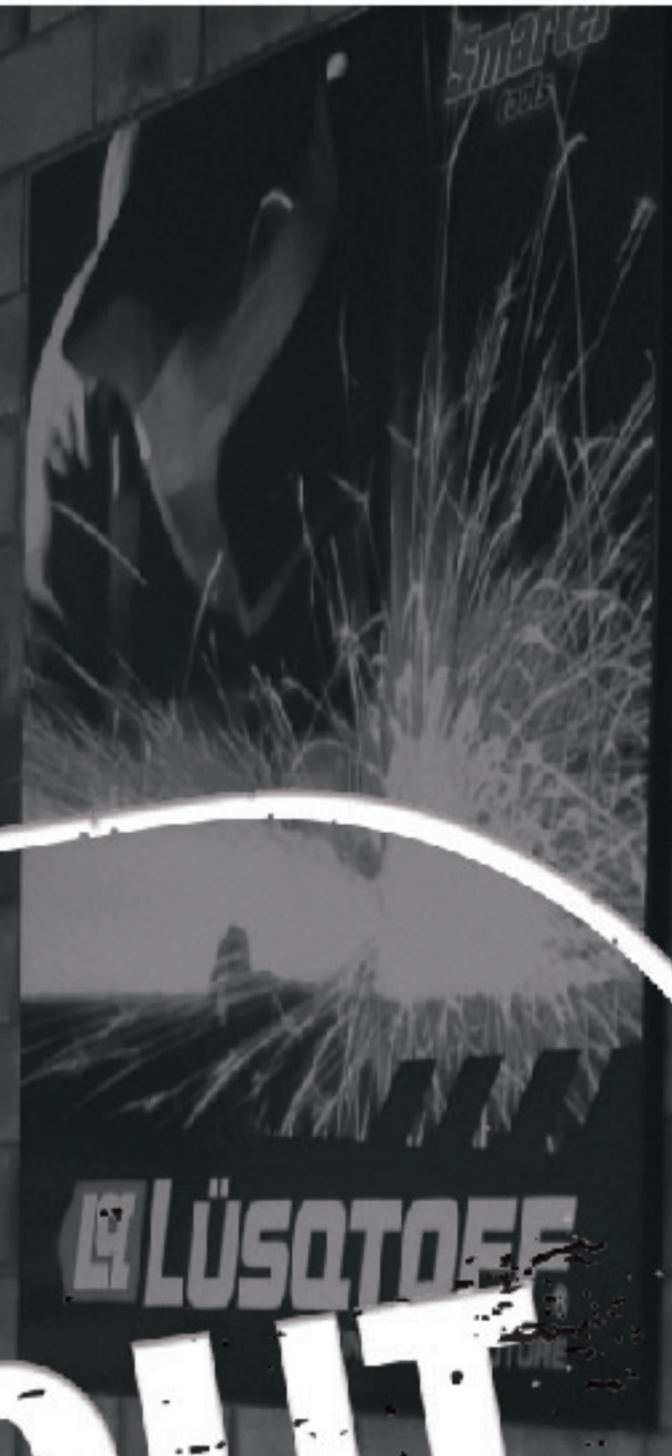
THINKING ABOUT
FUTURE

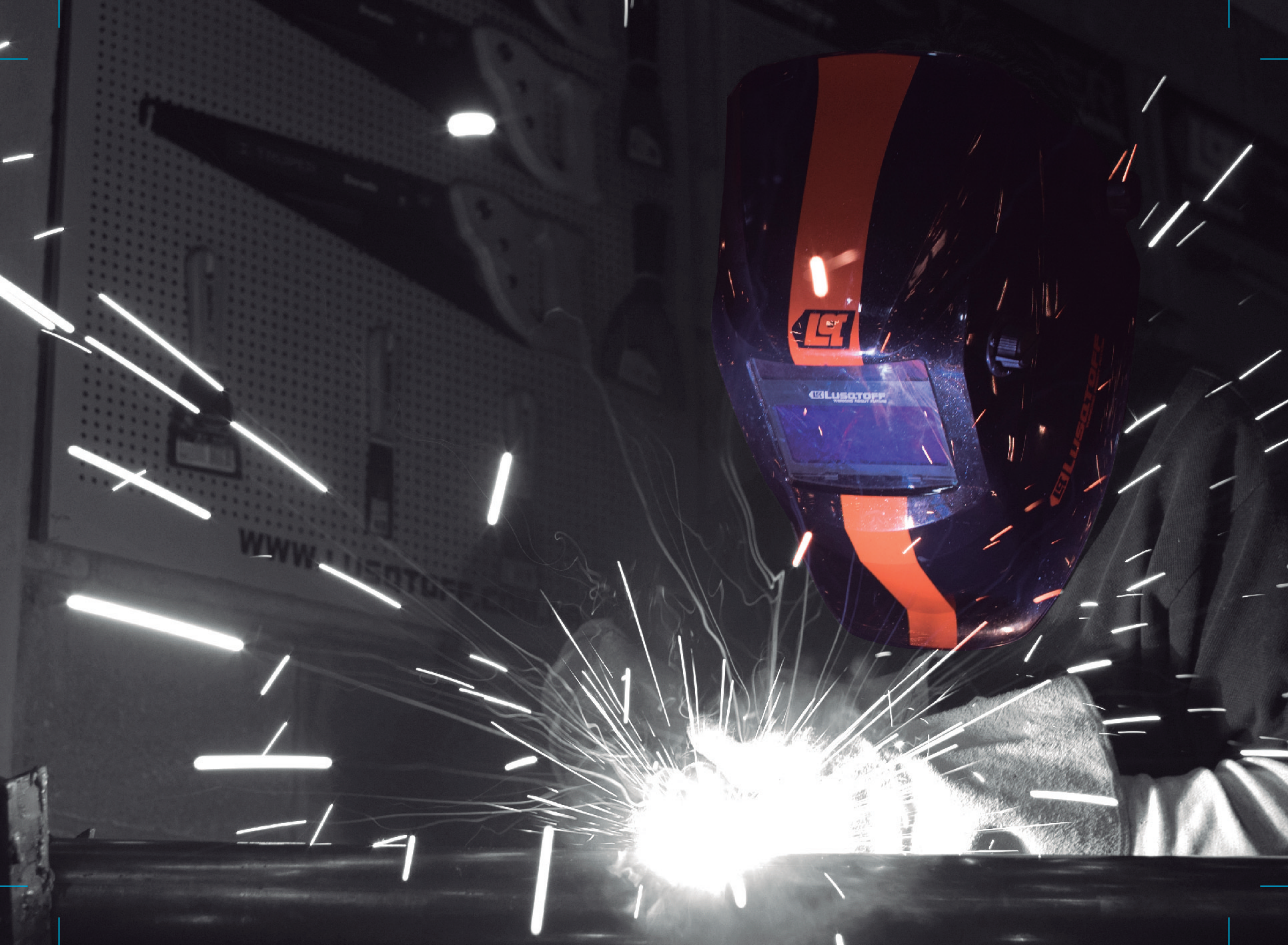
LÜSOTOF

LA MEJOR GARANTIA 2 AÑOS

LÜSOTOF

Whiteboard with faint text and diagrams.





WWW.LUSOTOFF.COM



2 DE ABRIL 1911 - PASO DEL REY
MORENO - BUENOS AIRES, ARGENTINA
info@lusqtoff.com.ar



Lusqtoff
WWW.LUSQTOFF.COM.AR

